

# Ø22 A20 系列控制元件

## 開關構造說明 (Switch Construction Instructions)

### 照光按鈕開關 (Illuminated Pushbuttons)

A20L

照光按鈕開關  
(Illuminated Pushbuttons)  
Page.37-41



照光按鈕開關操作部  
(Illuminated Pushbutton  
Operators)  
Page.67-68



燈泡  
(Lamp)  
Page.110



開關接點部  
(Contact Block  
Assemblies)  
Page.106-107



記名板  
(Marking Plate)  
Page.111



燈罩  
(Lens)  
Page.111



接點塊安裝轉接器  
(Contact Block  
Mounting Adapter)  
Page.109



接點塊  
(Contact Block)  
Page.108



全電壓轉接器  
(Full Voltage  
Adapter)  
Page.109



接點塊  
(Contact Block)  
Page.108



# Ø22 A20 系列控制元件

## 照光按鈕開關 (Illuminated Pushbuttons)

### 圓形凸頭 (Extended)



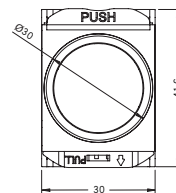
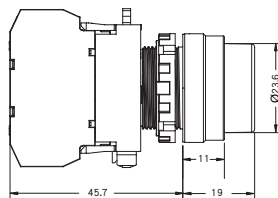
A20L

燈泡 (Illumination Type)	動作類型 (Operation)	接點結構 (Contacts)	型號 (Type No.)	使用電壓記號③ (Operating Voltage Code ③)	顏色記號② (Lens Color Code ②)
無 (Without Lamp)	瞬時型 (Momentary)	1NO	A20L-M2E10Q0②	0 (無燈泡) (Without Lamp) 最大(max.) 250V AC/DC	A : 琥珀色 G : 綠色 R : 紅色 S : 藍色 W : 乳白色 Y : 黃色  A : amber G : green R : red S : blue W : white Y : yellow
		1NC	A20L-M2E01Q0②		
		2NO	A20L-M2E20Q0②		
		2NC	A20L-M2E02Q0②		
		1NO-1NC	A20L-M2E11Q0②		
	交替型 (Maintained)	1NO	A20L-A2E10Q0②		
		1NC	A20L-A2E01Q0②		
		2NO	A20L-A2E20Q0②		
		2NC	A20L-A2E02Q0②		
		1NO-1NC	A20L-A2E11Q0②		
LED	瞬時型 (Momentary)	1NO	A20L-M2E10Q③②	2 (6V AC/DC) 3 (12V AC/DC) 4 (24V AC/DC) H (110V AC/DC) M3 (230/240V AC/DC)	A : 琥珀色 G : 綠色 PW : 純白色 C : 透明色 R : 紅色 S : 藍色 W : 乳白色 Y : 黃色  A : amber G : green PW : pure white C : clear R : red S : blue W : white Y : yellow  內置LED : LAED-③② (Built-in LED lamp)
		1NC	A20L-M2E01Q③②		
		2NO	A20L-M2E20Q③②		
		2NC	A20L-M2E02Q③②		
		1NO-1NC	A20L-M2E11Q③②		
	交替型 (Maintained)	1NO	A20L-A2E10Q③②		
		1NC	A20L-A2E01Q③②		
		2NO	A20L-A2E20Q③②		
		2NC	A20L-A2E02Q③②		
		1NO-1NC	A20L-A2E11Q③②		
白熾燈泡 (Incandescent)	瞬時型 (Momentary)	1NO	A20L-M2E10Q③②	5 (6V AC/DC) 6 (12V AC/DC) 7 (24V AC/DC)	A : 琥珀色 G : 綠色 R : 紅色 S : 藍色 W : 乳白色 Y : 黃色  A : amber G : green R : red S : blue W : white Y : yellow  內置白熾燈泡 : LA-T③ (Built-in incandescent lamp)
		1NC	A20L-M2E01Q③②		
		2NO	A20L-M2E20Q③②		
		2NC	A20L-M2E02Q③②		
		1NO-1NC	A20L-M2E11Q③②		
	交替型 (Maintained)	1NO	A20L-A2E10Q③②		
		1NC	A20L-A2E01Q③②		
		2NO	A20L-A2E20Q③②		
		2NC	A20L-A2E02Q③②		
		1NO-1NC	A20L-A2E11Q③②		

### ■外型尺寸(Dimensions) mm



面板厚度 (Panel Thickness)  
0.8~6



# Ø22 A20 系列控制元件

## 照光按鈕開關 (Illuminated Pushbuttons)

全護圈圓形凸頭 (Extended with Full Shroud)

A20L

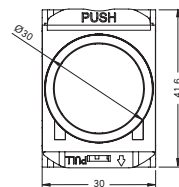
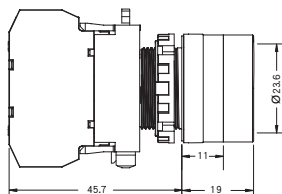


燈泡 (Illumination Type)	動作類型 (Operation)	接點結構 (Contacts)	型號 (Type No.)	使用電壓記號③ (Operating Voltage Code③)	顏色記號② (Lens Color Code②)
無 (Without Lamp)	瞬時型 (Momentary)	1NO	A20L-MF2E10Q0②	0 (無燈泡) (Without Lamp) 最大(max.) 250V AC/DC	A : 琥珀色      A : amber G : 綠色        G : green R : 紅色        R : red S : 藍色        S : blue W : 乳白色     W : white Y : 黃色        Y : yellow
		1NC	A20L-MF2E01Q0②		
		2NO	A20L-MF2E20Q0②		
		2NC	A20L-MF2E02Q0②		
		1NO-1NC	A20L-MF2E11Q0②		
	交替型 (Maintained)	1NO	A20L-AF2E10Q0②		
		1NC	A20L-AF2E01Q0②		
		2NO	A20L-AF2E20Q0②		
		2NC	A20L-AF2E02Q0②		
		1NO-1NC	A20L-AF2E11Q0②		
LED	瞬時型 (Momentary)	1NO	A20L-MF2E10Q③②	2 (6V AC/DC) 3 (12V AC/DC) 4 (24V AC/DC) H (110V AC/DC) M3 (230/240V AC/DC)	A : 琥珀色      A : amber G : 綠色        G : green PW : 純白色    PW : pure white C : 透明色     C : clear R : 紅色        R : red S : 藍色        S : blue W : 乳白色     W : white Y : 黃色        Y : yellow  內置LED : LAED-③② (Built-in LED lamp)
		1NC	A20L-MF2E01Q③②		
		2NO	A20L-MF2E20Q③②		
		2NC	A20L-MF2E02Q③②		
		1NO-1NC	A20L-MF2E11Q③②		
	交替型 (Maintained)	1NO	A20L-AF2E10Q③②		
		1NC	A20L-AF2E01Q③②		
		2NO	A20L-AF2E20Q③②		
		2NC	A20L-AF2E02Q③②		
		1NO-1NC	A20L-AF2E11Q③②		
白熾燈泡 (Incandescent)	瞬時型 (Momentary)	1NO	A20L-MF2E10Q③②	5 (6V AC/DC) 6 (12V AC/DC) 7 (24V AC/DC)	A : 琥珀色      A : amber G : 綠色        G : green R : 紅色        R : red S : 藍色        S : blue W : 乳白色     W : white Y : 黃色        Y : yellow  內置白熾燈泡 : LA-T③ (Built-in incandescent lamp)
		1NC	A20L-MF2E01Q③②		
		2NO	A20L-MF2E20Q③②		
		2NC	A20L-MF2E02Q③②		
		1NO-1NC	A20L-MF2E11Q③②		
	交替型 (Maintained)	1NO	A20L-AF2E10Q③②		
		1NC	A20L-AF2E01Q③②		
		2NO	A20L-AF2E20Q③②		
		2NC	A20L-AF2E02Q③②		
		1NO-1NC	A20L-AF2E11Q③②		

### ■外型尺寸(Dimensions) mm



面板厚度 (Panel Thickness)  
0.8~6





# Ø22 A20 系列控制元件

## 照光按鈕開關 (Illuminated Pushbuttons)

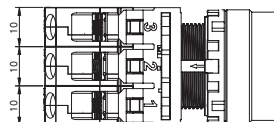
金屬框圓形平頭 (Flush with Metal Bezel)

A20L

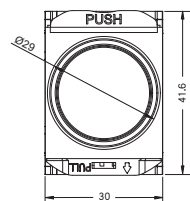
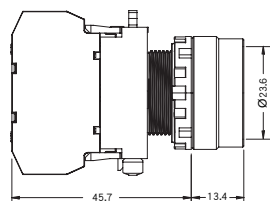


燈泡 (Illumination Type)	動作類型 (Operation)	接點結構 (Contacts)	型號 (Type No.)	使用電壓記號③ (Operating Voltage Code③)	顏色記號② (Lens Color Code②)
無 (Without Lamp)	瞬時型 (Momentary)	1NO	A20L-MS1E10Q0②	0 (無燈泡) (Without Lamp) 最大(max.) 250V AC/DC	A : 琥珀色 G : 綠色 R : 紅色 S : 藍色 W : 乳白色 Y : 黃色  A : amber G : green R : red S : blue W : white Y : yellow
		1NC	A20L-MS1E01Q0②		
		2NO	A20L-MS1E20Q0②		
		2NC	A20L-MS1E02Q0②		
		1NO-1NC	A20L-MS1E11Q0②		
	交替型 (Maintained)	1NO	A20L-AS1E10Q0②		
		1NC	A20L-AS1E01Q0②		
		2NO	A20L-AS1E20Q0②		
		2NC	A20L-AS1E02Q0②		
		1NO-1NC	A20L-AS1E11Q0②		
LED	瞬時型 (Momentary)	1NO	A20L-MS1E10Q③②	2 (6V AC/DC) 3 (12V AC/DC) 4 (24V AC/DC) H (110V AC/DC) M3 (230/240V AC/DC)	A : 琥珀色 G : 綠色 PW : 純白色 C : 透明色 R : 紅色 S : 藍色 W : 乳白色 Y : 黃色  A : amber G : green PW : pure white C : clear R : red S : blue W : white Y : yellow  內置LED : LAED-③② (Built-in LED lamp)
		1NC	A20L-MS1E01Q③②		
		2NO	A20L-MS1E20Q③②		
		2NC	A20L-MS1E02Q③②		
		1NO-1NC	A20L-MS1E11Q③②		
	交替型 (Maintained)	1NO	A20L-AS1E10Q③②		
		1NC	A20L-AS1E01Q③②		
		2NO	A20L-AS1E20Q③②		
		2NC	A20L-AS1E02Q③②		
		1NO-1NC	A20L-AS1E11Q③②		
白熾燈泡 (Incandescent)	瞬時型 (Momentary)	1NO	A20L-MS1E10Q③②	5 (6V AC/DC) 6 (12V AC/DC) 7 (24V AC/DC)	A : 琥珀色 G : 綠色 R : 紅色 S : 藍色 W : 乳白色 Y : 黃色  A : amber G : green R : red S : blue W : white Y : yellow  內置白熾燈泡 : LA-T③ (Built-in incandescent lamp)
		1NC	A20L-MS1E01Q③②		
		2NO	A20L-MS1E20Q③②		
		2NC	A20L-MS1E02Q③②		
		1NO-1NC	A20L-MS1E11Q③②		
	交替型 (Maintained)	1NO	A20L-AS1E10Q③②		
		1NC	A20L-AS1E01Q③②		
		2NO	A20L-AS1E20Q③②		
		2NC	A20L-AS1E02Q③②		
		1NO-1NC	A20L-AS1E11Q③②		

■ 外型尺寸(Dimensions) mm



面板厚度 (Panel Thickness)  
0.8~6



# Ø22 A20 系列控制元件

## 照光按鈕開關 (Illuminated Pushbuttons)

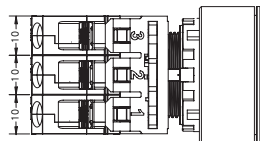
金屬鑲嵌框圓形平頭 (Flush with Metal Silhouette)



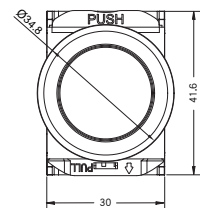
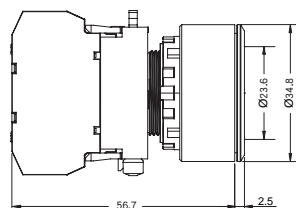
A20L

燈泡 (Illumination Type)	動作類型 (Operation)	接點結構 (Contacts)	型號 (Type No.)	使用電壓記號③ (Operating Voltage Code③)	顏色記號② (Lens Color Code②)
無 (Without Lamp)	瞬時型 (Momentary)	1NO	A20L-MU1E10Q0②	0 (無燈泡) (Without Lamp) 最大(max.) 250V AC/DC	A : 琥珀色      A : amber G : 綠色        G : green R : 紅色        R : red S : 藍色        S : blue W : 乳白色      W : white Y : 黃色        Y : yellow
		1NC	A20L-MU1E01Q0②		
		2NO	A20L-MU1E20Q0②		
		2NC	A20L-MU1E02Q0②		
		1NO-1NC	A20L-MU1E11Q0②		
	交替型 (Maintained)	1NO	A20L-AU1E10Q0②		
		1NC	A20L-AU1E01Q0②		
		2NO	A20L-AU1E20Q0②		
		2NC	A20L-AU1E02Q0②		
		1NO-1NC	A20L-AU1E11Q0②		
LED	瞬時型 (Momentary)	1NO	A20L-MU1E10Q3②	2 (6V AC/DC) 3 (12V AC/DC) 4 (24V AC/DC) H (110V AC/DC) M3 (230/240V AC/DC)	A : 琥珀色      A : amber G : 綠色        G : green PW : 純白色    PW : pure white C : 透明色      C : clear R : 紅色        R : red S : 藍色        S : blue W : 乳白色      W : white Y : 黃色        Y : yellow  內置LED : LAED-③② (Built-in LED lamp)
		1NC	A20L-MU1E01Q3②		
		2NO	A20L-MU1E20Q3②		
		2NC	A20L-MU1E02Q3②		
		1NO-1NC	A20L-MU1E11Q3②		
	交替型 (Maintained)	1NO	A20L-AU1E10Q3②		
		1NC	A20L-AU1E01Q3②		
		2NO	A20L-AU1E20Q3②		
		2NC	A20L-AU1E02Q3②		
		1NO-1NC	A20L-AU1E11Q3②		
白熾燈泡 (Incandescent)	瞬時型 (Momentary)	1NO	A20L-MU1E10Q3②	5 (6V AC/DC) 6 (12V AC/DC) 7 (24V AC/DC)	A : 琥珀色      A : amber G : 綠色        G : green R : 紅色        R : red S : 藍色        S : blue W : 乳白色      W : white Y : 黃色        Y : yellow  內置白熾燈泡 : LA-T③ (Built-in incandescent lamp)
		1NC	A20L-MU1E01Q3②		
		2NO	A20L-MU1E20Q3②		
		2NC	A20L-MU1E02Q3②		
		1NO-1NC	A20L-MU1E11Q3②		
	交替型 (Maintained)	1NO	A20L-AU1E10Q3②		
		1NC	A20L-AU1E01Q3②		
		2NO	A20L-AU1E20Q3②		
		2NC	A20L-AU1E02Q3②		
		1NO-1NC	A20L-AU1E11Q3②		

### ■外型尺寸(Dimensions) mm



面板厚度 (Panel Thickness)  
0.8~6



# Ø22 A20 系列控制元件 (Metal Bezels)

## 開關構造說明 (Switch Construction Instructions)

### 金屬鑲嵌框照光按鈕開關 (Illuminated Pushbuttons)

A204L

照光按鈕開關  
(Illuminated Pushbuttons)  
Page.77-79



照光按鈕開關操作部  
(Illuminated Pushbutton  
Operators)  
Page.102



燈泡  
(Lamp)  
Page.110



開關接點部  
(Contact Block  
Assemblies)  
Page.106-107



記名板  
(Marking Plate)  
Page.111



燈罩  
(Lens)  
Page.111



接點塊安裝轉接器  
(Contact Block  
Mounting Adapter)  
Page.109



接點塊  
(Contact Block)  
Page.108



全電壓轉接器  
(Full Voltage  
Adapter)  
Page.109



接點塊  
(Contact Block)  
Page.108



# Ø22 A20 系列控制元件 (Metal Bezels)

## 照光按鈕開關 (Illuminated Pushbuttons)

圓形凸頭 (Extended)



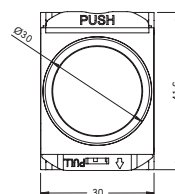
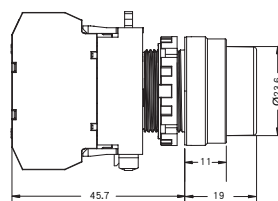
A204L

燈泡 (Illumination Type)	動作類型 (Operation)	接點結構 (Contacts)	型號 (Type No.)	使用電壓記號③ (Operating Voltage Code ③)	顏色記號② (Lens Color Code②)
無 (Without Lamp)	瞬時型 (Momentary)	1NO	A204L-M2E10Q0②	0 (無燈泡) (Without Lamp) 最大(max.) 250V AC/DC	A : 琥珀色 G : 綠色 R : 紅色 S : 藍色 W : 乳白色 Y : 黃色  A : amber G : green R : red S : blue W : white Y : yellow
		1NC	A204L-M2E01Q0②		
		2NO	A204L-M2E20Q0②		
		2NC	A204L-M2E02Q0②		
		1NO-1NC	A204L-M2E11Q0②		
	交替型 (Maintained)	1NO	A204L-A2E10Q0②		
		1NC	A204L-A2E01Q0②		
		2NO	A204L-A2E20Q0②		
		2NC	A204L-A2E02Q0②		
		1NO-1NC	A204L-A2E11Q0②		
LED	瞬時型 (Momentary)	1NO	A204L-M2E10Q③②	2 (6V AC/DC) 3 (12V AC/DC) 4 (24V AC/DC) H (110V AC/DC) M3 (230/240V AC/DC)	A : 琥珀色 G : 綠色 PW : 純白色 C : 透明色 R : 紅色 S : 藍色 W : 乳白色 Y : 黃色  A : amber G : green PW : pure white C : clear R : red S : blue W : white Y : yellow  內置LED : LAED-③② (Built-in LED lamp)
		1NC	A204L-M2E01Q③②		
		2NO	A204L-M2E20Q③②		
		2NC	A204L-M2E02Q③②		
		1NO-1NC	A204L-M2E11Q③②		
	交替型 (Maintained)	1NO	A204L-A2E10Q③②		
		1NC	A204L-A2E01Q③②		
		2NO	A204L-A2E20Q③②		
		2NC	A204L-A2E02Q③②		
		1NO-1NC	A204L-A2E11Q③②		
白熾燈泡 (Incandescent)	瞬時型 (Momentary)	1NO	A204L-M2E10Q③②	5 (6V AC/DC) 6 (12V AC/DC) 7 (24V AC/DC)	A : 琥珀色 G : 綠色 R : 紅色 S : 藍色 W : 乳白色 Y : 黃色  A : amber G : green R : red S : blue W : white Y : yellow  內置白熾燈泡 : LA-T③ (Built-in incandescent lamp)
		1NC	A204L-M2E01Q③②		
		2NO	A204L-M2E20Q③②		
		2NC	A204L-M2E02Q③②		
		1NO-1NC	A204L-M2E11Q③②		
	交替型 (Maintained)	1NO	A204L-A2E10Q③②		
		1NC	A204L-A2E01Q③②		
		2NO	A204L-A2E20Q③②		
		2NC	A204L-A2E02Q③②		
		1NO-1NC	A204L-A2E11Q③②		

■ 外型尺寸(Dimensions) mm



面板厚度 (Panel Thickness)  
0.8~6





# Ø22 A20 系列控制元件 (Metal Bezels)

## 照光按鈕開關 (Illuminated Pushbuttons)

全護圈圓形凸頭 (Extended with Full Shroud)

A204L

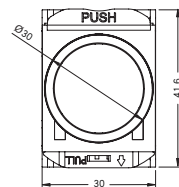
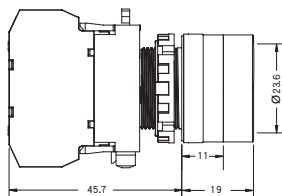


燈泡 (Illumination Type)	動作類型 (Operation)	接點結構 (Contacts)	型號 (Type No.)	使用電壓記號③ (Operating Voltage Code③)	顏色記號② (Lens Color Code②)
無 (Without Lamp)	瞬時型 (Momentary)	1NO	A204L-MF2E10Q0②	0 (無燈泡) (Without Lamp) 最大(max.) 250V AC/DC	A : 琥珀色      A : amber G : 綠色        G : green R : 紅色        R : red S : 藍色        S : blue W : 乳白色      W : white Y : 黃色        Y : yellow
		1NC	A204L-MF2E01Q0②		
		2NO	A204L-MF2E20Q0②		
		2NC	A204L-MF2E02Q0②		
		1NO-1NC	A204L-MF2E11Q0②		
	交替型 (Maintained)	1NO	A204L-AF2E10Q0②		
		1NC	A204L-AF2E01Q0②		
		2NO	A204L-AF2E20Q0②		
		2NC	A204L-AF2E02Q0②		
		1NO-1NC	A204L-AF2E11Q0②		
LED	瞬時型 (Momentary)	1NO	A204L-MF2E10Q3②	2 (6V AC/DC) 3 (12V AC/DC) 4 (24V AC/DC) H (110V AC/DC) M3 (230/240V AC/DC)	A : 琥珀色      A : amber G : 綠色        G : green PW : 純白色     PW : pure white C : 透明色      C : clear R : 紅色        R : red S : 藍色        S : blue W : 乳白色      W : white Y : 黃色        Y : yellow  內置LED : LAED-③② (Built-in LED lamp)
		1NC	A204L-MF2E01Q3②		
		2NO	A204L-MF2E20Q3②		
		2NC	A204L-MF2E02Q3②		
		1NO-1NC	A204L-MF2E11Q3②		
	交替型 (Maintained)	1NO	A204L-AF2E10Q3②		
		1NC	A204L-AF2E01Q3②		
		2NO	A204L-AF2E20Q3②		
		2NC	A204L-AF2E02Q3②		
		1NO-1NC	A204L-AF2E11Q3②		
白熾燈泡 (Incandescent)	瞬時型 (Momentary)	1NO	A204L-MF2E10Q3②	5 (6V AC/DC) 6 (12V AC/DC) 7 (24V AC/DC)	A : 琥珀色      A : amber G : 綠色        G : green R : 紅色        R : red S : 藍色        S : blue W : 乳白色      W : white Y : 黃色        Y : yellow  內置白熾燈泡 : LA-T③ (Built-in incandescent lamp)
		1NC	A204L-MF2E01Q3②		
		2NO	A204L-MF2E20Q3②		
		2NC	A204L-MF2E02Q3②		
		1NO-1NC	A204L-MF2E11Q3②		
	交替型 (Maintained)	1NO	A204L-AF2E10Q3②		
		1NC	A204L-AF2E01Q3②		
		2NO	A204L-AF2E20Q3②		
		2NC	A204L-AF2E02Q3②		
		1NO-1NC	A204L-AF2E11Q3②		

### ■外型尺寸(Dimensions) mm



面板厚度 (Panel Thickness)  
0.8~6

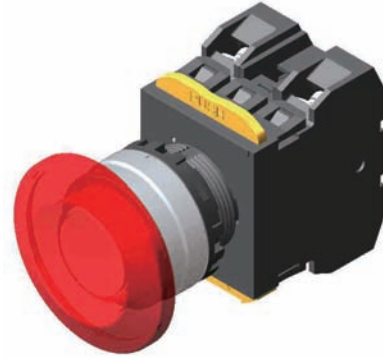


Ø22 A20 系列控制元件

(Metal Bezels)

照光按鈕開關 (Illuminated Pushbuttons)

φ 40mm 蘑菇頭形 (Mushroom φ 40mm)



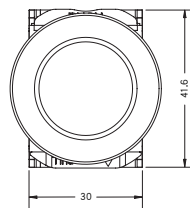
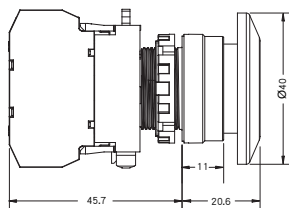
A204L

燈泡 (Illumination Type)	動作類型 (Operation)	接點結構 (Contacts)	型號 (Type No.)	使用電壓記號③ (Operating Voltage Code③)	顏色記號② (Lens Color Code②)
無 (Without Lamp)	瞬時型 (Momentary)	1NO	A204L-M4E10Q0②	0 (無燈泡) (Without Lamp) 最大(max.) 250V AC/DC	A : 琥珀色 G : 綠色 R : 紅色 S : 藍色 W : 乳白色 Y : 黃色  A : amber G : green R : red S : blue W : white Y : yellow
		1NC	A204L-M4E01Q0②		
		2NO	A204L-M4E20Q0②		
		2NC	A204L-M4E02Q0②		
		1NO-1NC	A204L-M4E11Q0②		
	交替型 (Maintained)	1NO	A204L-A4E10Q0②		
		1NC	A204L-A4E01Q0②		
		2NO	A204L-A4E20Q0②		
		2NC	A204L-A4E02Q0②		
		1NO-1NC	A204L-A4E11Q0②		
LED	瞬時型 (Momentary)	1NO	A204L-M4E10Q3②	2 (6V AC/DC) 3 (12V AC/DC) 4 (24V AC/DC) H (110V AC/DC) M3 (230/240V AC/DC)	A : 琥珀色 G : 綠色 PW : 純白色 C : 透明色 R : 紅色 S : 藍色 W : 乳白色 Y : 黃色  A : amber G : green PW : pure white C : clear R : red S : blue W : white Y : yellow  內置LED : LAED-③② (Built-in LED lamp)
		1NC	A204L-M4E01Q3②		
		2NO	A204L-M4E20Q3②		
		2NC	A204L-M4E02Q3②		
		1NO-1NC	A204L-M4E11Q3②		
	交替型 (Maintained)	1NO	A204L-A4E10Q3②		
		1NC	A204L-A4E01Q3②		
		2NO	A204L-A4E20Q3②		
		2NC	A204L-A4E02Q3②		
		1NO-1NC	A204L-A4E11Q3②		
白熾燈泡 (Incandescent)	瞬時型 (Momentary)	1NO	A204L-M4E10Q3②	5 (6V AC/DC) 6 (12V AC/DC) 7 (24V AC/DC)	A : 琥珀色 G : 綠色 R : 紅色 S : 藍色 W : 乳白色 Y : 黃色  A : amber G : green R : red S : blue W : white Y : yellow  內置白熾燈泡 : LA-T③ (Built-in incandescent lamp)
		1NC	A204L-M4E01Q3②		
		2NO	A204L-M4E20Q3②		
		2NC	A204L-M4E02Q3②		
		1NO-1NC	A204L-M4E11Q3②		
	交替型 (Maintained)	1NO	A204L-A4E10Q3②		
		1NC	A204L-A4E01Q3②		
		2NO	A204L-A4E20Q3②		
		2NC	A204L-A4E02Q3②		
		1NO-1NC	A204L-A4E11Q3②		

■外型尺寸(Dimensions) mm



面板厚度 (Panel Thickness)  
0.8~6



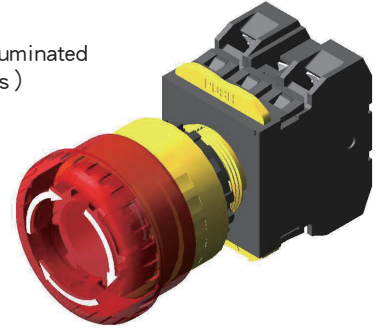
# Ø22 A20 系列控制元件

## 開關構造說明 (Switch Construction Instructions)

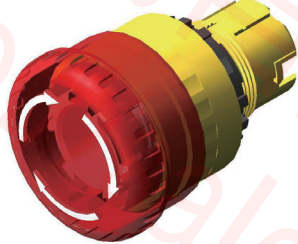
### 照光緊急停止開關 (Illuminated Emergency Stop Switches)

A20L

照光緊急停止開關 (Illuminated  
Emergency Stop Switches)  
Page.20



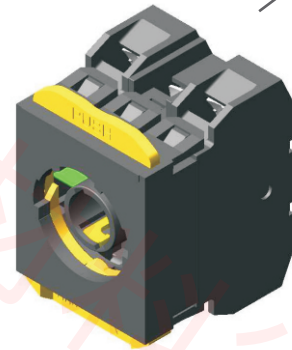
照光緊急停止開關操作部  
(Illuminated Emergency Stop  
Switches Operators)  
Page.63



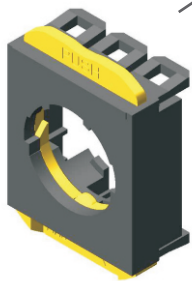
燈泡  
(Lamp)  
Page.110



開關接點部  
(Contact Block  
Assemblies)  
Page.106-107



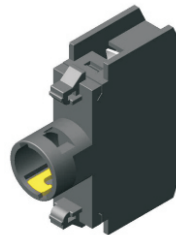
接點塊安裝轉接器  
(Contact Block  
Mounting Adapter)  
Page.109



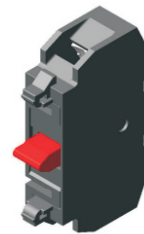
接點塊  
(Contact Block)  
Page.108



全電壓轉接器  
(Full Voltage  
Adapter)  
Page.109



接點塊  
(Contact Block)  
Page.108

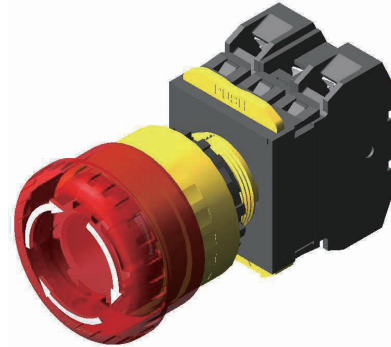


# Ø22 A20 系列控制元件

## 照光緊急停止開關 (Illuminated Emergency Stop Switches)

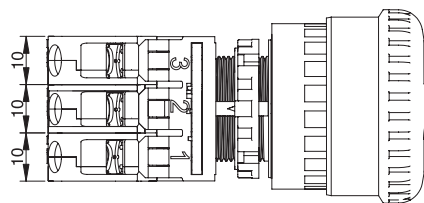
φ 40mm 蘑菇頭形 (Mushroom φ 40mm)

A20L

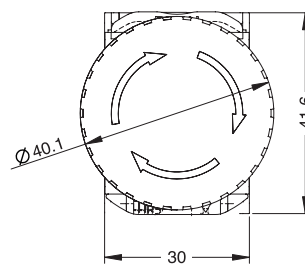
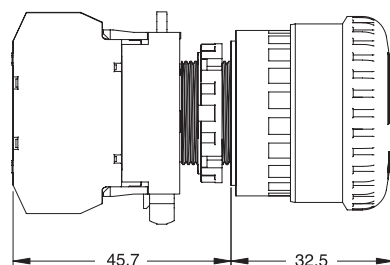


燈泡 (Illumination Type)	動作類型 (Operation)	接點結構 (Contacts)	型號 (Type No.)	使用電壓記號③ (Operating Voltage Code③)	顏色記號 (Lens Color Code)
無 (Without Lamp)		1NC	A20L-V4E01Q0R	0 (無燈泡) (Without Lamp) 最大(max.) 250V AC/DC	
		2NC	A20L-V4E02Q0R		
		1NO-1NC	A20L-V4E11Q0R		
LED	按鎖定拉出或 旋轉復歸(Push Lock Pull/Turn Reset)	1NC	A20L-V4E01Q③R	2 (6V AC/DC) 3 (12V AC/DC) 4 (24V AC/DC) H (110V AC/DC) M3 (230/240V AC/DC)	僅紅色 (Red only)
		2NC	A20L-V4E02Q③R		
		1NO-1NC	A20L-V4E11Q③R		
白熾燈泡 (Incandescent)		1NC	A20L-V4E01Q③R	5 (6V AC/DC) 6 (12V AC/DC) 7 (24V AC/DC)	
		2NC	A20L-V4E02Q③R		
		1NO-1NC	A20L-V4E11Q③R		

### ■外型尺寸(Dimensions) mm



面板厚度 (Panel Thickness)  
0.8~6



Ø22 A20 系列控制元件

開關構造說明 (Switch Construction Instructions)

照光選擇開關 (Illuminated Selector Switches)

A20F



# Ø22 A20 系列控制元件

## 照光選擇開關 (Illuminated Selector Switches)

90° -2位置 / 交替型標準旋鈕 (90° -2 Position / Knob Type with Maintained)

A20F

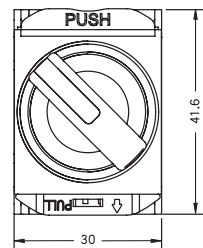
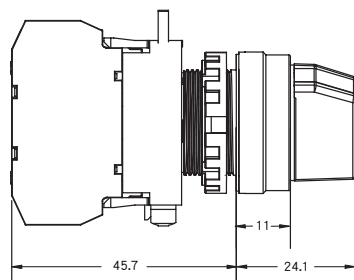


位置數 (No. of Positions)	接點結構 (Contacts)			旋鈕位置 (Operator Position)			型號 (Type No.)	使用電壓記號③ (Operating Voltage Code③)	顏色記號② (Lens Color Code②)
	記號 (Configuration)	位置 (Mounting)	類型 (Position)	L	R	---			
90° -2位置 / 交替型標準 旋鈕 (90° -2 Position / Knob Type with Maintained)	1NO (10)	1	NO		●		A20F-2E10Q③②	0 (無燈泡) (Without Lamp) 最大(max.) 250V AC/DC	A : 琥珀色 G : 綠色 R : 紅色 S : 藍色 W : 乳白色 Y : 黃色
		2	Lamp						
		3							
	1NC (01)	1			●		A20F-2E01Q③②	內置LED : LAED-③② (Built-in LED lamp) 2 (6V AC/DC) 3 (12V AC/DC) 4 (24V AC/DC) H (110V AC/DC) M3 (230/240V AC/ DC)	
		2	Lamp						
		3	NC	●					
2NO (20)	1	NO			●	A20F-2E20Q③②			
	2	Lamp							
	3	NO			●				
2NC (02)	1	NC			●	A20F-2E02Q③②	內置白熾燈泡 : LA-T③ (Built-in incandescent lamp)		
	2	Lamp							
	3	NC	●						
L R └─┘	1NO-1NC (11)	1	NO			●	A20F-2E11Q③②	5 (6V AC/DC) 6 (12V AC/DC) 7 (24V AC/DC)	
		2	Lamp						
		3	NC	●					

### ■外型尺寸(Dimensions) mm



面板厚度 (Panel Thickness)  
0.8~6





# Ø22 A20 系列控制元件

## 照光選擇開關 (Illuminated Selector Switches)

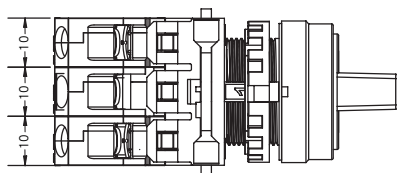
45° -3位置 / 交替型標準旋鈕 (45° -3 Position / Knob Type with Maintained)

A20F

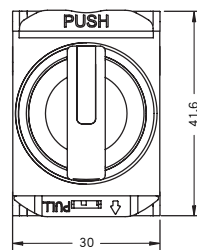
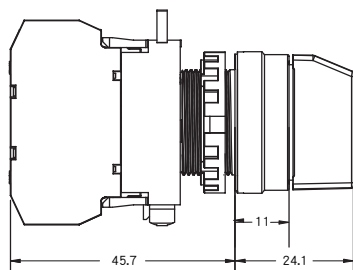


位置數 (No. of Positions)	接點結構 (Contacts)			旋鈕位置 (Operator Position)			型號 (Type No.)	使用電壓記號③ (Operating Voltage Code③)	顏色記號② (Lens Color Code②)
	記號 (Configuration)	位置 (Mounting)	類型 (Position)	L	C	R			
45° -3位置 / 交替型標準 旋鈕 (45° -3 Position / Knob Type with Maintained)  L C R ↓	2NO (20)	1	NO	●			A20F-3E20Q③②	0 (無燈泡) (Without Lamp) 最大(max.) 250V AC/DC	A : 琥珀色 G : 綠色 R : 紅色 S : 藍色 W : 乳白色 Y : 黃色  A : amber G : green R : red S : blue W : white Y : yellow
		2	Lamp						
		3	NO			●			
	2NC (02)	1	NC		■		A20F-3E02Q③②	內置LED : LAED-③② (Built-in LED lamp) 2 (6V AC/DC) 3 (12V AC/DC) 4 (24V AC/DC) H (110V AC/DC) M3 (230/240V AC/ DC)	
		2	Lamp						
		3	NC		■				
	1NO-1NC (11)	1	NO	●			A20F-3E11Q③②	內置白熾燈泡 : LA-T③ (Built-in incandescent lamp)	
		2	Lamp						
		3	NC		■				
	1NO-1NC (11N1)	1	NC			■	A20F-3E11N1Q③②	5 (6V AC/DC) 6 (12V AC/DC) 7 (24V AC/DC)	
		2	Lamp						
		3	NO			●			

■外型尺寸(Dimensions) mm



面板厚度 (Panel Thickness)  
0.8~6





# Ø22 A20 系列控制元件

## 照光選擇開關 (Illuminated Selector Switches)

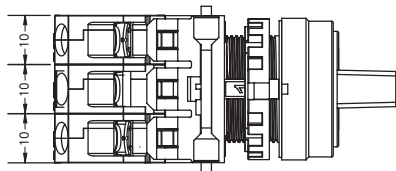
45° -3位置 / 右復歸型標準旋鈕 (45° -3 Position / Knob Type with Spring Return from Right)

A20F

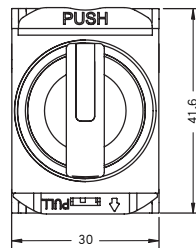
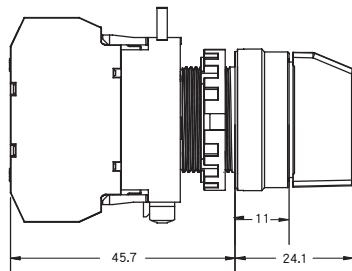


位置數 (No. of Positions)	接點結構 (Contacts)			旋鈕位置 (Operator Position)			型號 (Type No.)	使用電壓記號③ (Operating Voltage Code③)	顏色記號② (Lens Color Code②)
	記號 (Configuration)	位置 (Mounting)	類型 (Position)	L	C	R			
45° -3位置 / 右復歸型標準旋鈕 (45° -3 Position / Knob Type with Spring Return from Right)  L C R ↓ ↘	2NO (20)	1	NO	●			A20F-31E20Q③②	0 (無燈泡) (Without Lamp) 最大(max.) 250V AC/DC	A : 琥珀色 G : 綠色 R : 紅色 S : 藍色 W : 乳白色 Y : 黃色  A : amber G : green R : red S : blue W : white Y : yellow
		2	Lamp						
		3	NO			●			
	2NC (02)	1	NC		■		A20F-31E02Q③②	內置LED : LAED-③② (Built-in LED lamp) 2 (6V AC/DC) 3 (12V AC/DC) 4 (24V AC/DC) H (110V AC/DC) M3 (230/240V AC/DC)	
		2	Lamp						
		3	NC		■				
	1NO-1NC (11)	1	NO	●			A20F-31E11Q③②	內置白熾燈泡 : LA-T③ (Built-in incandescent lamp) 5 (6V AC/DC) 6 (12V AC/DC) 7 (24V AC/DC)	
		2	Lamp						
		3	NC		■				
	1NO-1NC (11N1)	1	NC			■		A20F-31E11N1Q③②	
		2	Lamp						
		3	NO			●			

■外型尺寸(Dimensions) mm



面板厚度 (Panel Thickness)  
0.8~6



# Ø22 A20 系列控制元件

## 照光選擇開關 (Illuminated Selector Switches)

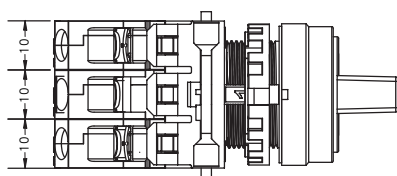
45° -3位置 / 左復歸型標準旋鈕 (45° -3 Position / Knob Type with Spring Return from Left)

A20F

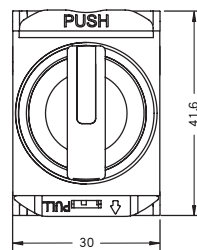
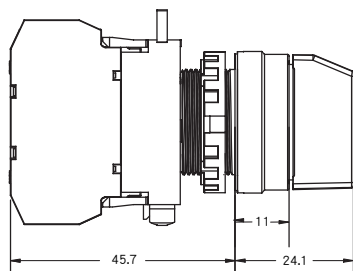


位置數 (No. of Positions)	接點結構 (Contacts)			旋鈕位置 (Operator Position)			型號 (Type No.)	使用電壓記號③ (Operating Voltage Code③)	顏色記號② (Lens Color Code②)
	記號 (Configuration)	位置 (Mounting)	類型 (Position)	L	C	R			
45° -3位置 / 左復歸型標準旋鈕 (45° -3 Position / Knob Type with Spring Return from Left)	2NO (20)	1	NO	●			A20F-32E20Q③②	0 (無燈泡) (Without Lamp) 最大(max.) 250V AC/DC	A : 琥珀色 G : 綠色 R : 紅色 S : 藍色 W : 乳白色 Y : 黃色  A : amber G : green R : red S : blue W : white Y : yellow
		2	Lamp						
		3	NO			●			
	2NC (02)	1	NC		■		A20F-32E02Q③②	內置LED : LAED-③② (Built-in LED lamp) 2 (6V AC/DC) 3 (12V AC/DC) 4 (24V AC/DC) H (110V AC/DC) M3 (230/240V AC/DC)	
		2	Lamp						
		3	NC		■				
	1NO-1NC (11)	1	NO	●			A20F-32E11Q③②	內置白熾燈泡 : LA-T③ (Built-in incandescent lamp)	
		2	Lamp						
		3	NC		■				
	1NO-1NC (11N1)	1	NC			■	A20F-32E11N1Q③②	5 (6V AC/DC) 6 (12V AC/DC) 7 (24V AC/DC)	
		2	Lamp						
		3	NO			●			

■外型尺寸(Dimensions) mm



面板厚度 (Panel Thickness)  
0.8~6



# Ø22 A20 系列控制元件

## 照光選擇開關 (Illuminated Selector Switches)

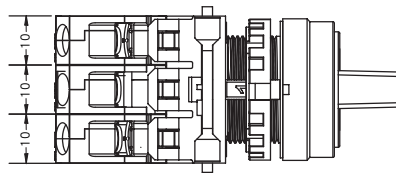
45° -3位置 / 雙向復歸型標準旋鈕 (45° -3 Position / Knob Type with Spring Return from Two-Way)



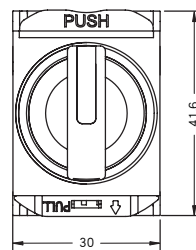
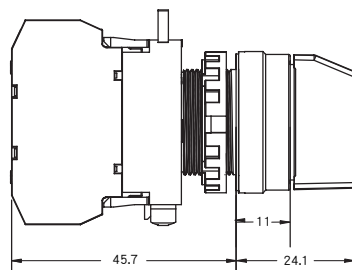
A20F

位置數 (No. of Positions)	接點結構 (Contacts)			旋鈕位置 (Operator Position)			型號 (Type No.)	使用電壓記號③ (Operating Voltage Code③)	顏色記號② (Lens Color Code②)
	記號 (Configuration)	位置 (Mounting)	類型 (Position)	L	C	R			
45° -3位置 / 雙向復歸型 標準旋鈕 (45° -3 Position / Knob Type with Spring Return from Two-Way)  L C R ↕	2NO (20)	1	NO	●			A20F-33E20Q③②	0 (無燈泡) (Without Lamp) 最大(max.) 250V AC/DC	A : 琥珀色 G : 綠色 R : 紅色 S : 藍色 W : 乳白色 Y : 黃色  A : amber G : green R : red S : blue W : white Y : yellow
		2	Lamp						
		3	NO			●			
	2NC (02)	1	NC		●		A20F-33E02Q③②	內置LED : LAED-③② (Built-in LED lamp) 2 (6V AC/DC) 3 (12V AC/DC) 4 (24V AC/DC) H (110V AC/DC) M3 (230/240V AC/ DC)	
		2	Lamp						
		3	NC		●				
	1NO-1NC (11)	1	NO	●			A20F-33E11Q③②	內置白熾燈泡 : LA-T③ (Built-in incandescent lamp) 5 (6V AC/DC) 6 (12V AC/DC) 7 (24V AC/DC)	
		2	Lamp						
		3	NC		●				
	1NO-1NC (11N1)	1	NC		●		A20F-33E11N1Q③②		
		2	Lamp						
		3	NO			●			

### ■外型尺寸(Dimensions) mm



面板厚度 (Panel Thickness)  
0.8~6



Ø22 A20 系列控制元件

(Metal Bezels)

開關構造說明 (Switch Construction Instructions)

金屬鑲嵌框照光選擇開關 (Illuminated Selector Switches)

A204F

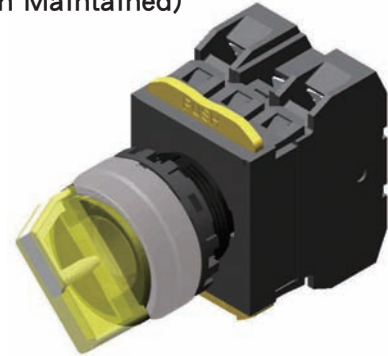


# Ø22 A20 系列控制元件 (Metal Bezels)

## 照光選擇開關 (Illuminated Selector Switches)

90° -2位置 / 交替型標準旋鈕 (90° -2 Position / Knob Type with Maintained)

A204F

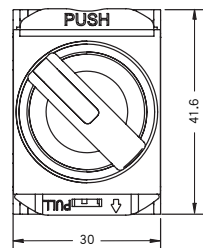
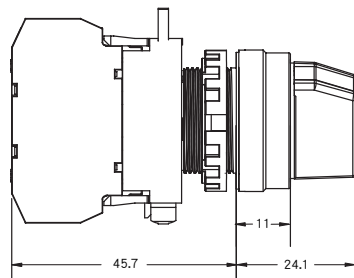


位置數 (No. of Positions)	接點結構 (Contacts)			旋鈕位置 (Operator Position)			型號 (Type No.)	使用電壓記號③ (Operating Voltage Code③)	顏色記號② (Lens Color Code②)
	記號 (Configuration)	位置 (Mounting)	類型	L	R	---			
90° -2位置 / 交替型標準 旋鈕 (90° -2 Position / Knob Type with Maintained)	1NO (10)	1	NO		●		A204F-2E10Q③②	0 (無燈泡) (Without Lamp) 最大(max.) 250V AC/DC	A : 琥珀色 G : 綠色 R : 紅色 S : 藍色 W : 乳白色 Y : 黃色
		2	Lamp						
		3							
	1NC (01)	1			●		A204F-2E01Q③②	內置LED: LAED-③② (Built-in LED lamp) 2 (6V AC/DC) 3 (12V AC/DC) 4 (24V AC/DC) H (110V AC/DC) M3 (230/240V AC/ DC)	
		2	Lamp						
		3	NC						
	2NO (20)	1	NO		●		A204F-2E20Q③②		
		2	Lamp						
		3	NO		●				
	2NC (02)	1	NC		●		A204F-2E02Q③②	內置白熾燈泡: LA-T③ (Built-in incandescent lamp)	
		2	Lamp						
		3	NC	●					
1NO-1NC (11)	1	NO		●		A204F-2E11Q③②	5 (6V AC/DC) 6 (12V AC/DC) 7 (24V AC/DC)		
	2	Lamp							
	3	NC	●						

■外型尺寸(Dimensions) mm



面板厚度 (Panel Thickness)  
0.8~6

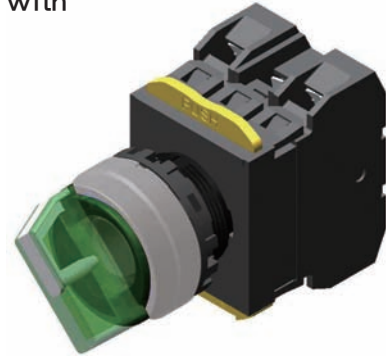


Ø22 A20 系列控制元件

(Metal Bezels)

照光選擇開關 (Illuminated Selector Switches)

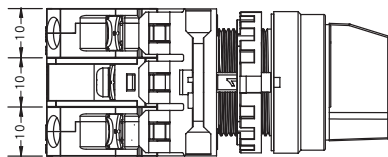
90° -2位置 / 右復歸型標準旋鈕 (90° -2 Position / Knob Type with Spring Return from Right)



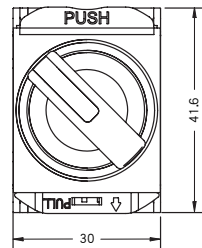
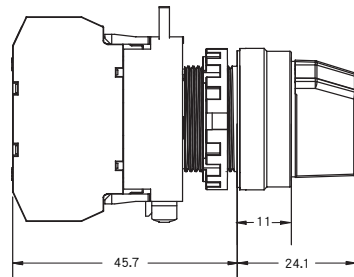
A204F

位置數 (No. of Positions)	接點結構 (Contacts)			旋鈕位置 (Operator Position)			型號 (Type No.)	使用電壓記號③ (Operating Voltage Code③)	顏色記號② (Lens Color Code②)
	記號 (Configuration)	位置 (Mounting)	類型 (Position)	L	R	---			
90° -2位置 / 右復歸型標準旋鈕 (90° -2 Position / Knob Type with Spring Return from Right)	1NO (10)	1	NO		●		A204F-21E10Q③②	0 (無燈泡) (Without Lamp) 最大(max.) 250V AC/DC	A : 琥珀色 G : 綠色 R : 紅色 S : 藍色 W : 乳白色 Y : 黃色  A : amber G : green R : red S : blue W : white Y : yellow
		2	Lamp						
		3							
	1NC (01)	1					A204F-21E01Q③②	內置LED : LAED-③② (Built-in LED lamp)	
		2	Lamp						
		3	NC	●					
	2NO (20)	1	NO		●		A204F-21E20Q③②	2 (6V AC/DC) 3 (12V AC/DC) 4 (24V AC/DC) H (110V AC/DC) M3 (230/240V AC/DC)	
		2	Lamp						
		3	NO		●				
	2NC (02)	1	NC		●		A204F-21E02Q③②	內置白熾燈泡 : LA-T③ (Built-in incandescent lamp)	
		2	Lamp						
		3	NC	●					
1NO-1NC (11)	1	NO		●		A204F-21E11Q③②	5 (6V AC/DC) 6 (12V AC/DC) 7 (24V AC/DC)		
	2	Lamp							
	3	NC	●						

■ 外型尺寸(Dimensions) mm



面板厚度 (Panel Thickness)  
0.8~6



# Ø22 A20 系列控制元件 (Metal Bezels)

## 照光選擇開關 (Illuminated Selector Switches)

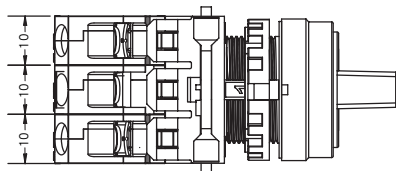
45° -3位置 / 交替型標準旋鈕 (45° -3 Position / Knob Type with Maintained)

A204F

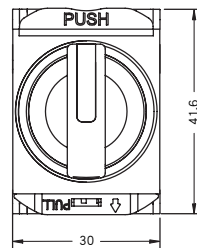
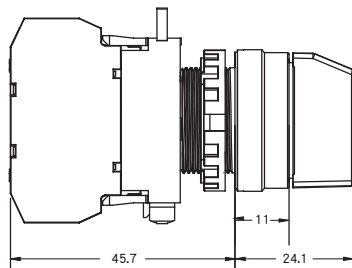


位置數 (No. of Positions)	接點結構 (Contacts)			旋鈕位置 (Operator Position)			型號 (Type No.)	使用電壓記號③ (Operating Voltage Code③)	顏色記號② (Lens Color Code②)
	記號 (Configuration)	位置 (Mounting)	類型 (Position)	L	C	R			
45° -3位置 / 交替型標準 旋鈕 (45° -3 Position / Knob Type with Maintained)  L C R ↓	2NO (20)	1	NO	●			A204F-3E20Q③②	0 (無燈泡) (Without Lamp) 最大(max.) 250V AC/DC	A : 琥珀色 G : 綠色 R : 紅色 S : 藍色 W : 乳白色 Y : 黃色  A : amber G : green R : red S : blue W : white Y : yellow
		2	Lamp						
		3	NO			●			
	2NC (02)	1	NC		■		A204F-3E02Q③②	內置LED : LAED-③② (Built-in LED lamp) 2 (6V AC/DC) 3 (12V AC/DC) 4 (24V AC/DC) H (110V AC/DC) M3 (230/240V AC/ DC)	
		2	Lamp						
		3	NC		■				
	1NO-1NC (11)	1	NO	●			A204F-3E11Q③②	內置白熾燈泡 : LA-T③ (Built-in incandescent lamp)	
		2	Lamp						
		3	NC		■				
	1NO-1NC (11N1)	1	NC			■	A204F-3E11N1Q③②	5 (6V AC/DC) 6 (12V AC/DC) 7 (24V AC/DC)	
		2	Lamp						
		3	NO			●			

■外型尺寸(Dimensions) mm



面板厚度 (Panel Thickness)  
0.8~6



Ø22 A20 系列控制元件

(Metal Bezels)

照光選擇開關 (Illuminated Selector Switches)

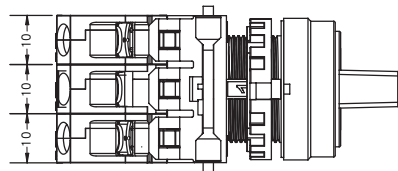
45° -3位置 / 右復歸型標準旋鈕 (45° -3 Position / Knob Type with Spring Return from Right)

A204F

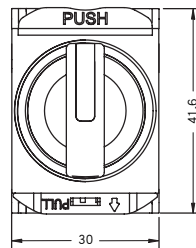
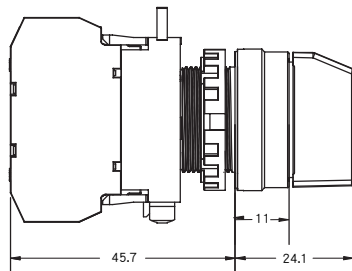


位置數 (No. of Positions)	接點結構 (Contacts)			旋鈕位置 (Operator Position)			型號 (Type No.)	使用電壓記號③ (Operating Voltage Code③)	顏色記號② (Lens Color Code②)
	記號 (Configuration)	位置 (Mounting)	類型 (Position)	L	C	R			
45° -3位置 / 右復歸型標準旋鈕 (45° -3 Position / Knob Type with Spring Return from Right)	2NO (20)	1	NO	●			A204F-31E20Q③②	0 (無燈泡) (Without Lamp) 最大(max.) 250V AC/DC	A : 琥珀色 G : 綠色 R : 紅色 S : 藍色 W : 乳白色 Y : 黃色  A : amber G : green R : red S : blue W : white Y : yellow
		2	Lamp						
		3	NO			●			
	2NC (02)	1	NC		■		A204F-31E02Q③②	內置LED : LAED-③② (Built-in LED lamp) 2 (6V AC/DC) 3 (12V AC/DC) 4 (24V AC/DC) H (110V AC/DC) M3 (230/240V AC/DC)	
		2	Lamp						
		3	NC		■				
	1NO-1NC (11)	1	NO	●			A204F-31E11Q③②	內置白熾燈泡 : LA-T③ (Built-in incandescent lamp)	
		2	Lamp						
		3	NC		■				
	1NO-1NC (11N1)	1	NC			■	A204F-31E11N1Q③②	5 (6V AC/DC) 6 (12V AC/DC) 7 (24V AC/DC)	
		2	Lamp						
		3	NO			●			

■外型尺寸(Dimensions) mm



面板厚度 (Panel Thickness)  
0.8~6



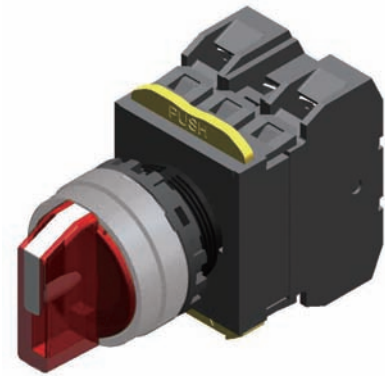


# Ø22 A20 系列控制元件 (Metal Bezels)

## 照光選擇開關 (Illuminated Selector Switches)

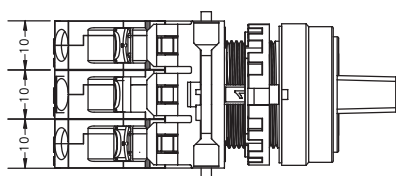
45° -3位置 / 左復歸型標準旋鈕 (45° -3 Position / Knob Type with Spring Return from Left)

A204F

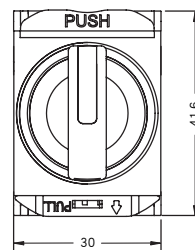
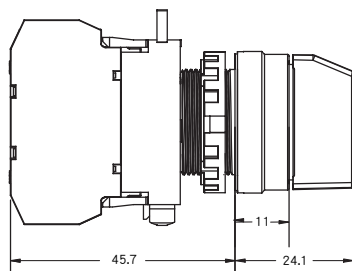


位置數 (No. of Positions)	接點結構 (Contacts)			旋鈕位置 (Operator Position)			型號 (Type No.)	使用電壓記號③ (Operating Voltage Code③)	顏色記號② (Lens Color Code②)
	記號 (Configuration)	位置 (Mounting)	類型 (Position)	L	C	R			
45° -3位置 / 左復歸型標準旋鈕 (45° -3 Position / Knob Type with Spring Return from Left)	2NO (20)	1	NO	●			A204F-32E20Q③②	0 (無燈泡) (Without Lamp) 最大(max.) 250V AC/DC	A : 琥珀色 G : 綠色 R : 紅色 S : 藍色 W : 乳白色 Y : 黃色  A : amber G : green R : red S : blue W : white Y : yellow
		2	Lamp						
		3	NO			●			
	2NC (02)	1	NC		■		A204F-32E02Q③②	內置LED : LAED-③② (Built-in LED lamp) 2 (6V AC/DC) 3 (12V AC/DC) 4 (24V AC/DC) H (110V AC/DC) M3 (230/240V AC/DC)	
		2	Lamp						
		3	NC		■				
	1NO-1NC (11)	1	NO	●			A204F-32E11Q③②	內置白熾燈泡 : LA-T③ (Built-in incandescent lamp)	
		2	Lamp						
		3	NC		■				
	1NO-1NC (11N1)	1	NC			■	A204F-32E11N1Q③②	5 (6V AC/DC) 6 (12V AC/DC) 7 (24V AC/DC)	
		2	Lamp						
		3	NO			●			

■外型尺寸(Dimensions) mm



面板厚度 (Panel Thickness)  
0.8~6

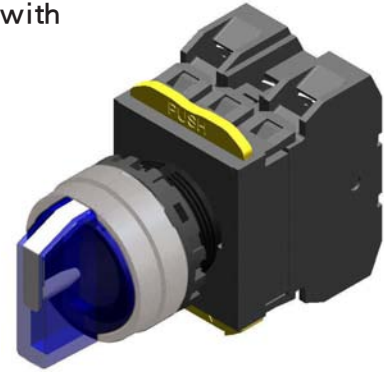


Ø22 A20 系列控制元件

(Metal Bezels)

照光選擇開關 (Illuminated Selector Switches)

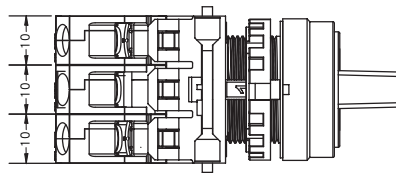
45° -3位置 / 雙向復歸型標準旋鈕 (45° -3 Position / Knob Type with Spring Return from Two-Way)



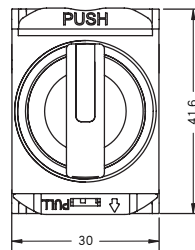
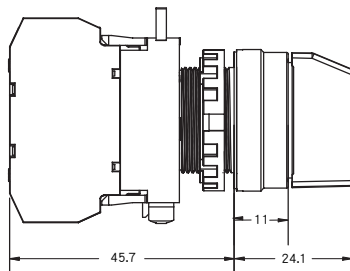
A204F

位置數 (No. of Positions)	接點結構 (Contacts)			旋鈕位置 (Operator Position)			型號 (Type No.)	使用電壓記號③ (Operating Voltage Code③)	顏色記號② (Lens Color Code②)
	記號 (Configuration)	位置 (Mounting)	類型 (Position)	L	C	R			
45° -3位置 / 雙向復歸型 標準旋鈕 (45° -3 Position / Knob Type with Spring Return from Two-Way)	2NO (20)	1	NO	●			A204F-33E20Q③②	0 (無燈泡) (Without Lamp) 最大(max.) 250V AC/DC	A : 琥珀色 G : 綠色 R : 紅色 S : 藍色 W : 乳白色 Y : 黃色
		2	Lamp						
		3	NO			●			
	2NC (02)	1	NC		●		A204F-33E02Q③②	內置LED : LAED-③② (Built-in LED lamp) 2 (6V AC/DC) 3 (12V AC/DC) 4 (24V AC/DC) H (110V AC/DC) M3 (230/240V AC/ DC)	
		2	Lamp						
		3	NC		●				
1NO-1NC (11)	1NO-1NC (11)	1	NO	●			A204F-33E11Q③②	內置白熾燈泡 : LA-T③ (Built-in incandescent lamp)	
		2	Lamp						
		3	NC		●				
1NO-1NC (11N1)	1NO-1NC (11N1)	1	NC		●		A204F-33E11N1Q③②	5 (6V AC/DC) 6 (12V AC/DC) 7 (24V AC/DC)	
		2	Lamp						
		3	NO			●			

■外型尺寸(Dimensions) mm



面板厚度 (Panel Thickness)  
0.8~6

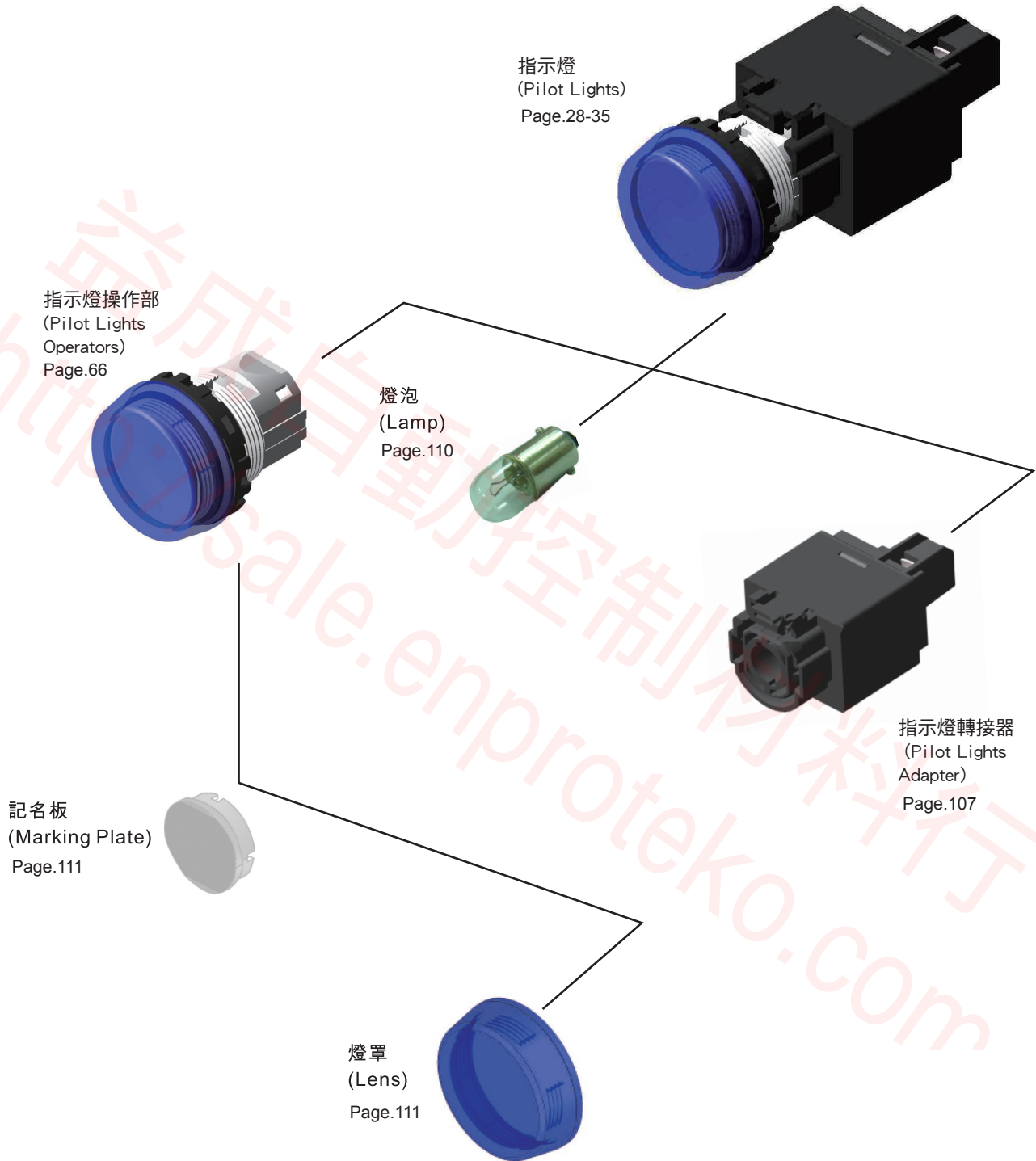


# Ø22 A20 系列控制元件

## 開關構造說明 (Switch Construction Instructions)

### 指示燈 (Pilot Lights)

A20P

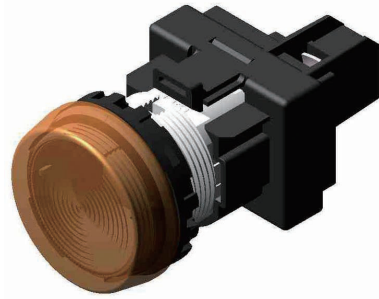


# Ø22 A20 系列控制元件

## 指示燈 (Pilot Lights)

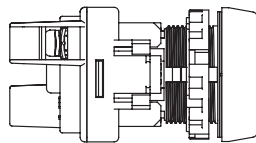
平頭形 / 全電壓型 (Flush / Full Voltage)

A20P

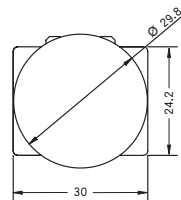
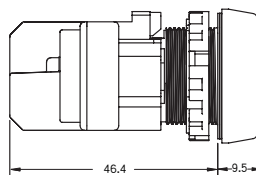
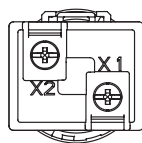


燈泡 (Illumination Type)	動作電壓 (Operating Voltage)	型號 (Type No.)	顏色記號② (Lens Color Code②)
無 (Without Lamp)	最大(max.) 250V AC/DC	A20P-1EQ0②	A : 琥珀色      A : amber C : 透明色      C : clear G : 綠色          G : green R : 紅色          R : red S : 藍色          S : blue W : 乳白色      W : white Y : 黃色          Y : yellow
LED	6V AC/DC	A20P-1EQ2②	A : 琥珀色      A : amber G : 綠色          G : green PW : 純白色      PW : pure white R : 紅色          R : red S : 藍色          S : blue W : 乳白色      W : white Y : 黃色          Y : yellow  內置LED : LAED-③② (Built-in LED lamp)
	12V AC/DC	A20P-1EQ3②	
	24V AC/DC	A20P-1EQ4②	
	110V AC/DC	A20P-1EQH②	
	230/240V AC/DC	A20P-1EQM3②	
白熾燈泡 (Incandescent)	6V AC/DC	A20P-1EQ5②	A : 琥珀色      A : amber C : 透明色      C : clear G : 綠色          G : green R : 紅色          R : red S : 藍色          S : blue W : 乳白色      W : white Y : 黃色          Y : yellow  內置白熾燈泡 : LA-T③ (Built-in incandescent lamp)
	12V AC/DC	A20P-1EQ6②	
	24V AC/DC	A20P-1EQ7②	

### ■外型尺寸(Dimensions) mm



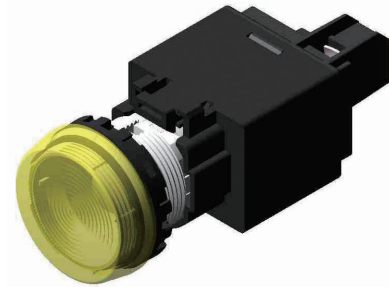
面板厚度 (Panel Thickness)  
0.8~6



# Ø22 A20 系列控制元件

## 指示燈 (Pilot Lights)

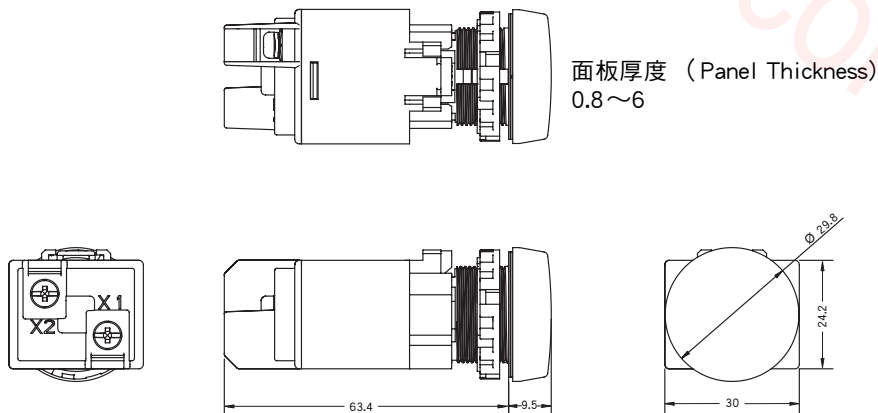
平頭形 / 變壓器型 (Flush / Transformer Type)



A20P

燈泡 (Illumination Type)	動作電壓 (Operating Voltage)	型號 (Type No.)	顏色記號② (Lens Color Code②)
LED	100/110V AC	A20P-1EH2②	A : 琥珀色      A : amber G : 綠色        G : green PW : 純白色    PW : pure white R : 紅色        R : red S : 藍色        S : blue W : 乳白色     W : white Y : 黃色        Y : yellow 內置LED : LAED-6② (Built-in LED lamp)
	200/220V AC	A20P-1EM2②	
	115/120V AC	A20P-1EH22②	
	230/240V AC	A20P-1EM42②	
白熾燈泡 (Incandescent)	100/110V AC	A20P-1EH5②	A : 琥珀色      A : amber C : 透明色     C : clear G : 綠色        G : green R : 紅色        R : red S : 藍色        S : blue W : 乳白色     W : white Y : 黃色        Y : yellow 內置白熾燈泡 : LA-T6 (Built-in incandescent lamp)
	200/220V AC	A20P-1EM5②	
	115/120V AC	A20P-1EH25②	
	230/240V AC	A20P-1EM45②	

### ■外型尺寸(Dimensions) mm



# Ø22 A20 系列控制元件

## 指示燈 (Pilot Lights)

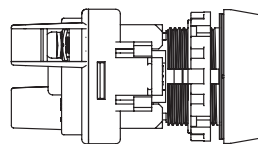
平頭形(記名式) / 全電壓型 (Flush Marking Type / Full Voltage)

A20P

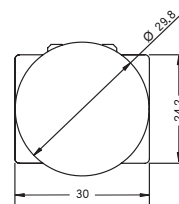
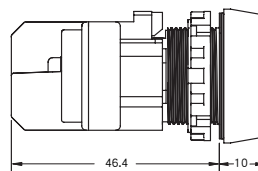
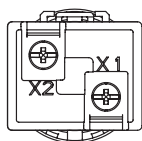


燈泡 (Illumination Type)	動作電壓 (Operating Voltage)	型號 (Type No.)	顏色記號② (Lens Color Code②)
無 (Without Lamp)	最大(max.) 250V AC/DC	A20P-1BEQ0②	A : 琥珀色      A : amber C : 透明色      C : clear G : 綠色          G : green R : 紅色          R : red S : 藍色          S : blue W : 乳白色      W : white Y : 黃色          Y : yellow
LED	6V AC/DC	A20P-1BEQ2②	A : 琥珀色      A : amber G : 綠色          G : green PW : 純白色      PW : pure white R : 紅色          R : red S : 藍色          S : blue W : 乳白色      W : white Y : 黃色          Y : yellow  內置LED : LAED-③② (Built-in LED lamp)
	12V AC/DC	A20P-1BEQ3②	
	24V AC/DC	A20P-1BEQ4②	
	110V AC/DC	A20P-1BEQH②	
	230/240V AC/DC	A20P-1BEQM3②	
白熾燈泡 (Incandescent)	6V AC/DC	A20P-1BEQ5②	A : 琥珀色      A : amber C : 透明色      C : clear G : 綠色          G : green R : 紅色          R : red S : 藍色          S : blue W : 乳白色      W : white Y : 黃色          Y : yellow  內置白熾燈泡 : LA-T③ (Built-in incandescent lamp)
	12V AC/DC	A20P-1BEQ6②	
	24V AC/DC	A20P-1BEQ7②	

■ 外型尺寸(Dimensions) mm



面板厚度 (Panel Thickness)  
0.8~6



# Ø22 A20 系列控制元件

## 指示燈 (Pilot Lights)

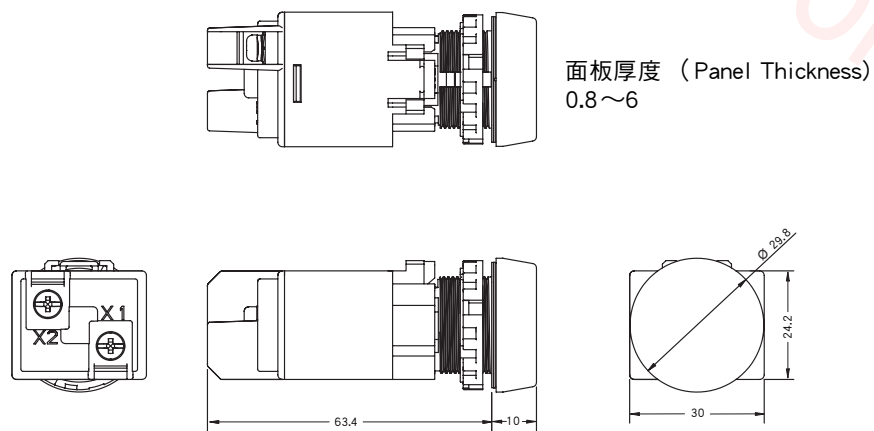
平頭形(記名式) / 變壓器型 (Flush Marking Type / Transformer Type)



A20P

燈泡 (Illumination Type)	動作電壓 (Operating Voltage)	型號 (Type No.)	顏色記號② (Lens Color Code②)
LED	100/110V AC	A20P-1BEH2②	A : 琥珀色      A : amber G : 綠色        G : green PW : 純白色    PW : pure white R : 紅色        R : red S : 藍色        S : blue W : 乳白色     W : white Y : 黃色        Y : yellow
	200/220V AC	A20P-1BEM2②	
	115/120V AC	A20P-1BEH22②	
	230/240V AC	A20P-1BEM42②	內置LED : LAED-6② (Built-in LED lamp)
白熾燈泡 (Incandescent)	100/110V AC	A20P-1BEH5②	A : 琥珀色      A : amber C : 透明色     C : clear G : 綠色        G : green R : 紅色        R : red S : 藍色        S : blue W : 乳白色     W : white Y : 黃色        Y : yellow
	200/220V AC	A20P-1BEM5②	
	115/120V AC	A20P-1BEH25②	
	230/240V AC	A20P-1BEM45②	內置白熾燈泡 : LA-T6 (Built-in incandescent lamp)

### ■外型尺寸(Dimensions) mm

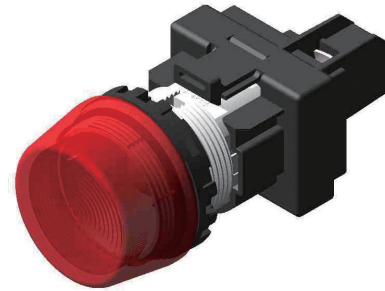


# Ø22 A20 系列控制元件

## 指示燈 (Pilot Lights)

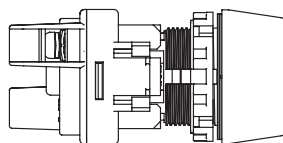
凸頭形 / 全電壓型 (Extended / Full Voltage)

A20P

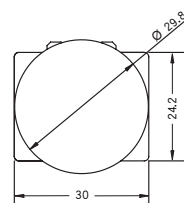
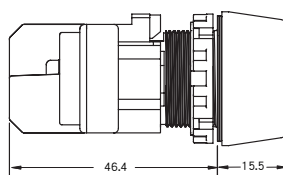
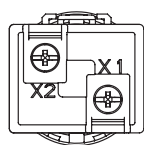


燈泡 (Illumination Type)	動作電壓 (Operating Voltage)	型號 (Type No.)	顏色記號② (Lens Color Code②)
無 (Without Lamp)	最大(max.) 250V AC/DC	A20P-2TEQ0②	A : 琥珀色      A : amber C : 透明色      C : clear G : 綠色          G : green R : 紅色          R : red S : 藍色          S : blue W : 乳白色      W : white Y : 黃色          Y : yellow
LED	6V AC/DC	A20P-2TEQ2②	A : 琥珀色      A : amber G : 綠色          G : green PW : 純白色      PW : pure white R : 紅色          R : red S : 藍色          S : blue W : 乳白色      W : white Y : 黃色          Y : yellow  內置LED : LAED-③② (Built-in LED lamp)
	12V AC/DC	A20P-2TEQ3②	
	24V AC/DC	A20P-2TEQ4②	
	110V AC/DC	A20P-2TEQH②	
	230/240V AC/DC	A20P-2TEQM3②	
白熾燈泡 (Incandescent)	6V AC/DC	A20P-2TEQ5②	A : 琥珀色      A : amber C : 透明色      C : clear G : 綠色          G : green R : 紅色          R : red S : 藍色          S : blue W : 乳白色      W : white Y : 黃色          Y : yellow  內置白熾燈泡 : LA-T③ (Built-in incandescent lamp)
	12V AC/DC	A20P-2TEQ6②	
	24V AC/DC	A20P-2TEQ7②	

■外型尺寸(Dimensions) mm



面板厚度 (Panel Thickness)  
0.8~6



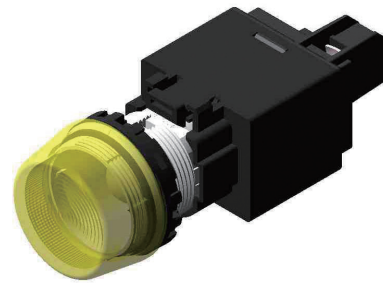


# Ø22 A20 系列控制元件

## 指示燈 (Pilot Lights)

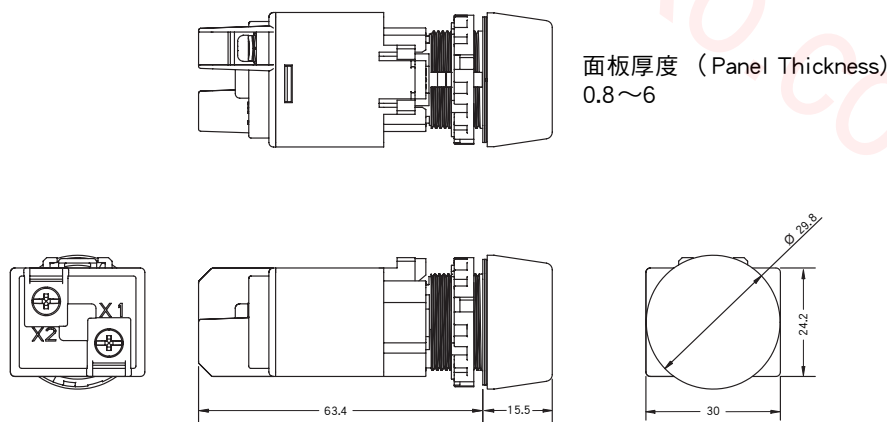
凸頭形 / 變壓器型 (Extended / Transformer Type)

A20P



燈泡 (Illumination Type)	動作電壓 (Operating Voltage)	型號 (Type No.)	顏色記號② (Lens Color Code②)
LED	100/110V AC	A20P-2TEH2②	A : 琥珀色      A : amber G : 綠色        G : green PW : 純白色    PW : pure white
	200/220V AC	A20P-2TEM2②	R : 紅色        R : red S : 藍色        S : blue
	115/120V AC	A20P-2TEH22②	W : 乳白色     W : white Y : 黃色        Y : yellow
	230/240V AC	A20P-2TEM42②	內置LED : LAED-6② (Built-in LED lamp)
白熾燈泡 (Incandescent)	100/110V AC	A20P-2TEH5②	A : 琥珀色      A : amber C : 透明色     C : clear
	200/220V AC	A20P-2TEM5②	G : 綠色        G : green R : 紅色        R : red
	115/120V AC	A20P-2TEH25②	S : 藍色        S : blue W : 乳白色     W : white
	230/240V AC	A20P-2TEM45②	Y : 黃色        Y : yellow 內置白熾燈泡 : LA-T6 (Built-in incandescent lamp)

### ■外型尺寸(Dimensions) mm



# Ø22 A20 系列控制元件

## 指示燈 (Pilot Lights)

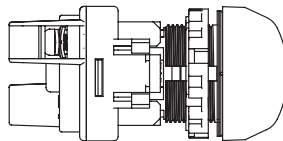
半球形 / 全電壓型 (Dome / Full Voltage)

A20P

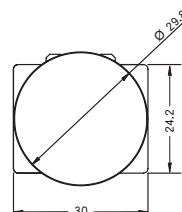
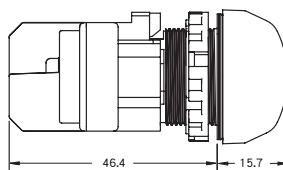
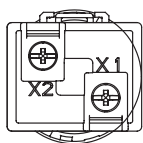


燈泡 (Illumination Type)	動作電壓 (Operating Voltage)	型號 (Type No.)	顏色記號② (Lens Color Code②)
無 (Without Lamp)	最大(max.) 250V AC/DC	A20P-2EQ0②	A : 琥珀色      A : amber C : 透明色      C : clear G : 綠色          G : green R : 紅色          R : red S : 藍色          S : blue W : 乳白色      W : white Y : 黃色          Y : yellow
LED	6V AC/DC	A20P-2EQ2②	A : 琥珀色      A : amber G : 綠色          G : green PW : 純白色      PW : pure white R : 紅色          R : red S : 藍色          S : blue W : 乳白色      W : white Y : 黃色          Y : yellow 內置LED : LAED-③② (Built-in LED lamp)
	12V AC/DC	A20P-2EQ3②	
	24V AC/DC	A20P-2EQ4②	
	110V AC/DC	A20P-2EQH②	
	230/240V AC/DC	A20P-2EQM3②	
白熾燈泡 (Incandescent)	6V AC/DC	A20P-2EQ5②	A : 琥珀色      A : amber C : 透明色      C : clear G : 綠色          G : green R : 紅色          R : red S : 藍色          S : blue W : 乳白色      W : white Y : 黃色          Y : yellow 內置白熾燈泡 : LA-T③ (Built-in incandescent lamp)
	12V AC/DC	A20P-2EQ6②	
	24V AC/DC	A20P-2EQ7②	

### ■ 外型尺寸(Dimensions) mm



面板厚度 (Panel Thickness)  
0.8~6



# Ø22 A20 系列控制元件

A20P

## 指示燈 (Pilot Lights)

半球形 / 變壓器型 (Dome / Transformer Type)



燈泡 (Illumination Type)	動作電壓 (Operating Voltage)	型號 (Type No.)	顏色記號② (Lens Color Code②)
LED	100/110V AC	A20P-2EH2②	A : 琥珀色      A : amber G : 綠色        G : green PW : 純白色    PW : pure white R : 紅色        R : red S : 藍色        S : blue W : 乳白色     W : white Y : 黃色        Y : yellow 內置LED : LAED-6② (Built-in LED lamp)
	200/220V AC	A20P-2EM2②	
	115/120V AC	A20P-2EH22②	
	230/240V AC	A20P-2EM42②	
白熾燈泡 (Incandescent)	100/110V AC	A20P-2EH5②	A : 琥珀色      A : amber C : 透明色     C : clear G : 綠色        G : green R : 紅色        R : red S : 藍色        S : blue W : 乳白色     W : white Y : 黃色        Y : yellow 內置白熾燈泡 : LA-T6 (Built-in incandescent lamp)
	200/220V AC	A20P-2EM5②	
	115/120V AC	A20P-2EH25②	
	230/240V AC	A20P-2EM45②	

### ■外型尺寸(Dimensions) mm

