



EU200系列人機介面型錄



高品質 高機能 容易操作
Creative Your Own



EU210 - CT11
EU210 - CT00

- AC 電源輸入
- TFT 65536色
- LED 背光源
- SVGA 800*600
- 8組 外部按鍵
- 符合 CE認證
- 廣視角
- USB 通訊埠*2
- COM1 串列通信
- COM2 串列通信
- 乙太網路 10/100M
- 支援 SD記憶卡



EU208-CT11
EU208-CT00

- AC 電源輸入
- TFT 65536色
- LED 背光源
- SVGA 800*600
- 7組 外部按鍵
- 符合 CE認證
- USB 通訊埠*2
- COM1 串列通信
- COM2 串列通信
- 乙太網路 10/100M
- 支援 SD記憶卡



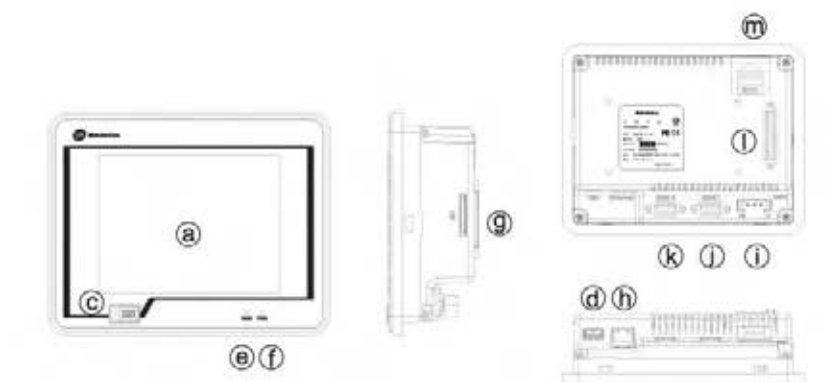
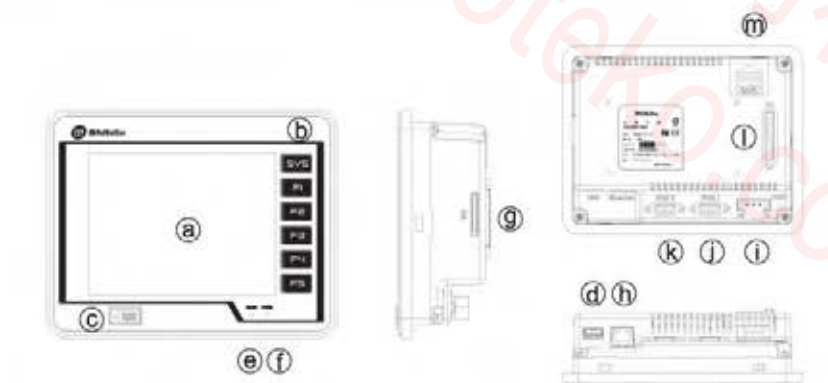
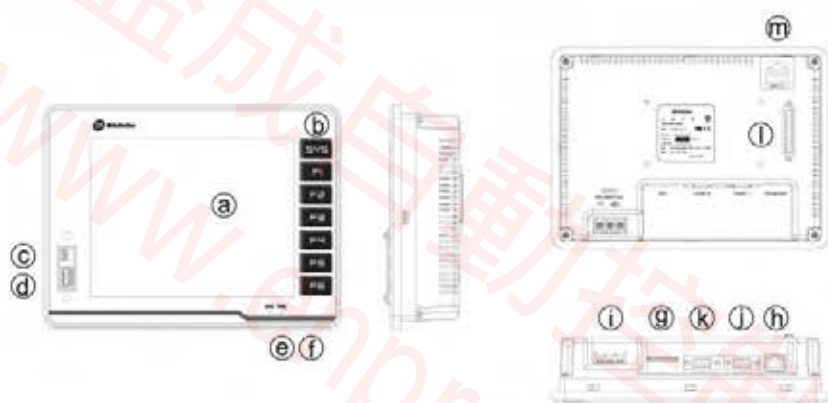
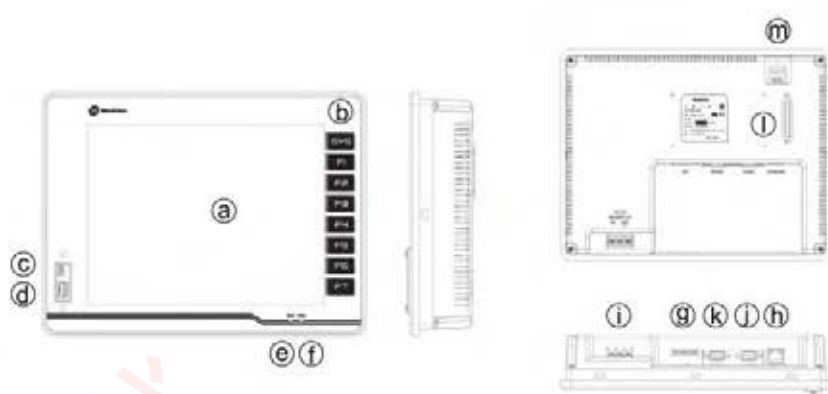
EU206-CT11
EU206-CT00

- DC 電源輸入
- TFT 65536色
- LED 背光源
- QVGA 320*240
- 6組 外部按鍵
- 符合 CE認證
- USB 通訊埠*2
- COM1 串列通信
- COM2 串列通信
- 乙太網路 10/100M
- 支援 SD記憶卡



EU206-GS11
EU206-GS00

- DC 電源輸入
- STN 藍白16灰階
- LED 背光源
- QVGA 320*240
- 符合 CE認證
- USB 通訊埠*2
- COM1 串列通信
- COM2 串列通信
- 乙太網路 10/100M
- 支援 SD記憶卡



各部名稱說明

- (a) : 顯示部
- (b) : 外部功能鍵
- (c) : USB埠
- (d) : USB埠
- (e) : RUN燈號
- (f) : 電源燈號
- (g) : SD卡插槽
- (h) : 乙太網路接口
- (i) : 電源端子

EU210	AC110-AC220V
EU208	
EU206	DC24V

- (j) : COM1埠
支援RS232/422/485
- (k) : COM2埠
支援RS232/422/485
- (l) : 擴充插槽
- (m) : 電池蓋

型號說明

EU2 10 — CT 11

(A) (B) (C) (D)

(A) EU200系列簡稱

(B) 人機介面尺寸

10 : 10.4吋

08 : 8吋

06 : 5.7吋

(C) 顯示器形式

CT : TFT彩色機種

GS : STN藍白兩色機種

(D) 系列別

00 : 基本型

11 : 多機能型

硬體機能

標準USB及SD記憶卡

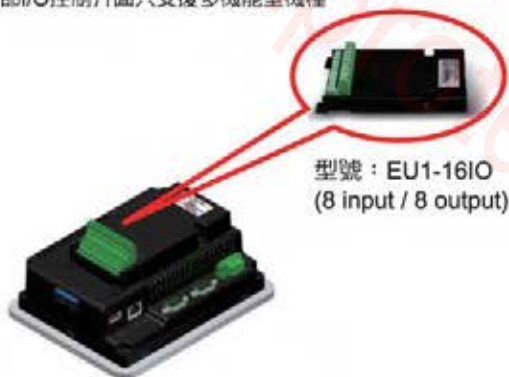


前置USB，方便使用者進行人機介面程式傳輸，省去拆開設備連接傳輸的時間。
緊實的USB防塵蓋設計，避免灰塵或異物進入。
支援SD卡及USB隨身碟，可用來儲存人機檔案、配方檔案..等資料。

外部I/O控制介面(選配)

選配外部I/O卡時，可以搭配內部巨集功能，執行簡單的監控及自動化機能。

* 外部I/O控制介面只支援多機能型機種



型號：EU1-16IO
(8 input / 8 output)

外部按鍵控制

EU200彩色系列機種搭配外部按鍵功能，在使用上也更為便利。



EU206 EU208 EU210

乙太網路介面

傳輸速度最快可達100Mbps。
無論身在何方，都可透過網路輕鬆的更新程式。



* 乙太網路介面只支援多機能型機種

連接多廠牌PLC

可連接各大廠牌PLC。提高活用性能。
例如：士林AX系列PLC/三菱FX、Ans、Q系列PLC/西門子PLC..等)



記憶體容量提升

和前一代機種相比，記憶體容量大幅提升一倍以上。
使用者在規劃畫面時，也將更有彈性。

EU200	Flash	Rom	64MB
EU100	Flash	Rom	16MB

機種別	記憶體容量
EU210	64MB
EU208	
EU206	32MB

支援多國語言

多國語言的功能使不同國家的使用者可以更容易的操作。透過語言切替的功能設定，使用者可以輕鬆的選擇所要用的語言列。

- 可設定10種不同的語言。



文字表現豐富

支援Window True Type字型，可以使編輯的畫面更加美麗。



彈性化通訊方式

EU200全系列皆支援RS-232/422/485通訊介面，並支援多廠牌控制器通訊驅動程式。多機能型部份，更可以支援乙太網路連線。最多可同時操作三種通訊介面，可以輕易的連接各種裝置，進而達到以EU200人機管理各裝置的功能。



指令列表編輯&梯形圖監控

取代電腦PLC編輯軟體，直接於OS系統進行指令編輯，並可使用。PLC梯形圖做程式即時監控。

- * 僅支援AX/FX系列PLC



多樣資料傳輸方式

多樣化的資料傳輸方式，可用前置USB或Ethernet網路傳送人機程式，提高傳輸效率。可以透過By Pass的方式，經由EU200人機傳送PLC程式。

* By Pass方式傳送PLC程式，僅支援AX/FX系列PLC



一對多傳輸方式

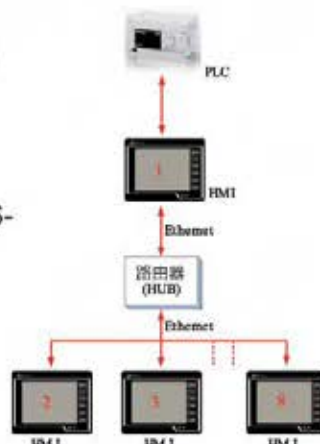
畫面傳輸

PC傳送畫面至第一台人機，再經由Ethernet的方式可傳送畫面至第二台人機。

資料讀取與寫入

8台人機以Ethernet的方式連結後，PLC可透過COM1(RS-232/RS-422/RS-485)的方式進行資料的讀取與寫入。

■ 應用例：生產線監控。



軟體功能

新一代編輯軟體-EU Works2

視窗特性 1

工具快捷列以圖型方式呈現，在選擇繪圖、元件、狀態列...等功能上，將會更為便利。

視窗特性 2

畫面選單視窗，可檢視畫面形式及搜尋畫面。使用者也可用滑鼠拖曳視窗至喜愛的位置，軟體預設位置為視窗左側。可進行建立/複製/貼上/刪除畫面功能，輕鬆完成畫面的管理。

視窗特性 3

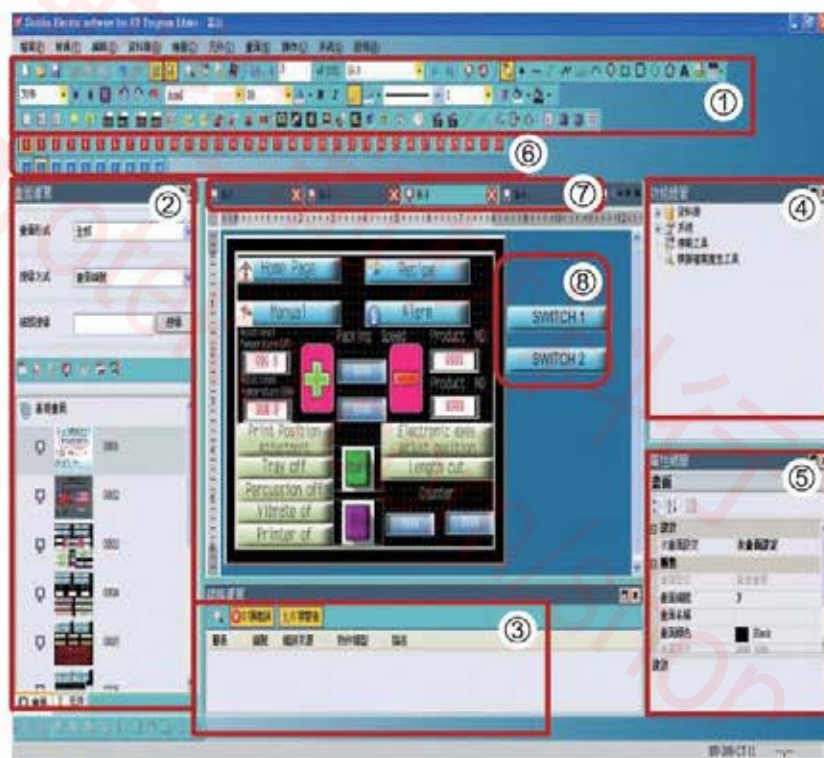
錯誤清單視窗，使用者可用滑鼠拖曳視窗至喜愛的位置，軟體預設位置為視窗下方；當出現錯誤訊息時，雙擊滑鼠左鍵會切換畫面並跳至所選擇物件。

視窗特性 4

功能總管視窗，預設位置在視窗右側。在視窗中，可以建置使用者圖庫/改變人機系統參數/快速上傳或下載檔案。

視窗特性 5

屬性視窗，軟體預設位置為視窗右側；在屬性視窗中，可以快速的更改元件的屬性。



功能特性 6

多重開關及多國語言設定：一個開關元件，最多可設定32組狀態，可快速進行多重設定。多國語言切換部分，畫面中可以編輯10組語言列，不管設備出口至哪個國家，只要進行設定之後，可減少編輯畫面的時間。

功能特性 7

畫面切換功能，只要開啓過的畫面，都會以資料夾的方式置於上方。

功能特性 8

在主編輯畫面旁的空白處，可放置常用元件，減少選用元件的時間。

屬性視窗功能

使用者可用滑鼠拖曳屬性視窗至編輯畫面上的任何位置。軟體預設位置為視窗右側；不同的元件擁有不同的屬性視窗，右圖為EU200編輯軟體的屬性視窗形式。



畫面屬性



圖片屬性



數值輸入屬性

記憶體使用清單功能

在記憶體使用清單中，可檢視編輯畫面內所使用記憶體容量，程式設計人員可以快速檢視目前所編輯的程式容量。

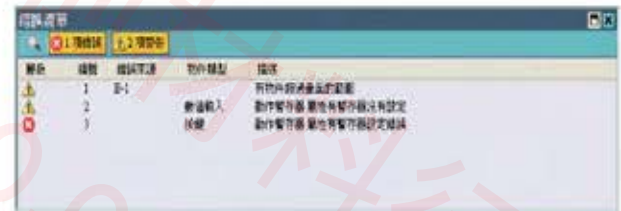


當本機內的記憶體容量不足時，可以將檔案存放在外部裝置(USB隨身碟或SD記憶卡)。利用外部記憶體偵測設定，可讓程式設計人員設定存取的裝置。



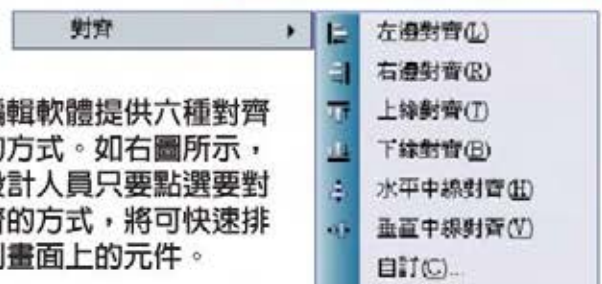
錯誤清單功能

錯誤清單預設位置為視窗下方，當編輯人員進行程式編輯時，可透過錯誤清單檢視編輯畫面中的元件是否有錯。節省畫面內元件檢查的時間。



物件對齊功能

在編輯軟體中，要將兩個或兩個以上的元件排列對齊時。可以選擇物件對齊功能。選擇的物件對齊功能方式有兩種，一種是使用Tool bar上面的圖示，另一種方式是在「編輯」選單中點選。



編輯軟體提供六種對齊的方式。如右圖所示，設計人員只要點選要對齊的方式，將可快速排列畫面上的元件。

圖表顯示功能

EU Works2提供多樣化圖表顯示功能。利用圖表顯示功能，可將控制器的元件數值轉換成圖形呈現。除了內建的圖表顯示樣式外，還可搭配圖片資料庫功能，以建立更多樣化的圖表。



陣列複製功能

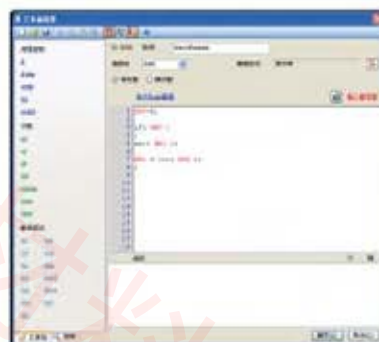
點選欲陣列複製的元件，再點選選單內或點選工具快捷列開啓陣列複製對話框，點選欲陣列複製的元件，設定複製方向、數目、間隔以及暫存器遞增，確認後即完成陣列複製設定。



資料庫功能

巨集資料庫，可在人機介面中編輯巨集指令，以達到多工的效果。也可利用巨集指令，簡化控制器的處理程序。編輯方式是採用C語言的標準編輯語法，使設計人員不需再去熟悉新的編輯方式。目前提供的巨集指令分為三大類：流程控制、功能選項及數學函式。

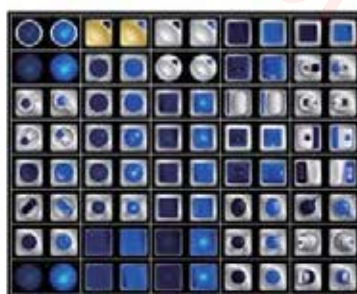
分類	巨集指令
流程控制	if、if-else、while、for、switch
功能選項	set、rst、alt、sub、change、oWindow、cWindow、olmpose、clmpose、fmov、bmov
數學函式	sin、cos、tan、asin、acos、atan、log、log10、exp、ldexp、pow、sqrt、abs



圖片資料庫，除了內建的圖型可以選用以外，也可以將不同型式的圖形加入資料庫中，增加人機介面的可看性。已經建置好的圖形也可以分享給他人使用，減少編輯的時間。



系統圖片資料庫



EU200系列提供多樣化的圖庫，有利於編輯者使用。

註解資料庫，包含基礎註解及註解群組。基礎註解及註解群組都可於註解內設定文字內容、顏色、閃爍、品質以及樣式。在註解群組中，也可以設定多國語言的顯示文字。



警報履歷功能

提供歷史警報履歷、進階警報履歷以及進階警報彈出顯示的功能供設計人員使用。右圖為歷史警報履歷及進階警報履歷的樣式，可以表現警報發生的年、月、日以及時間。在進階警報履歷中，最多可以監控32,767點的資料及最多可以監控255組群組，並可將進階警報履歷存放在記憶卡內。進階警報彈出顯示的功能，是當故障履歷呈現時，可以透過視窗彈出的方式呈現故障狀態。



說明	
警報類型	使用者：自訂警報訊息 系統：系統相關警報訊息
顯示樣式	歷史紀錄：每筆警報皆紀錄於表中 累計紀錄：重複發生的警報以次數紀錄於表中
顯示排序	最舊：依警報發生時間排序，最早發生為上依次排序 最新：依警報發生時間排序，最晚發生為上依次排序

擴充配方功能

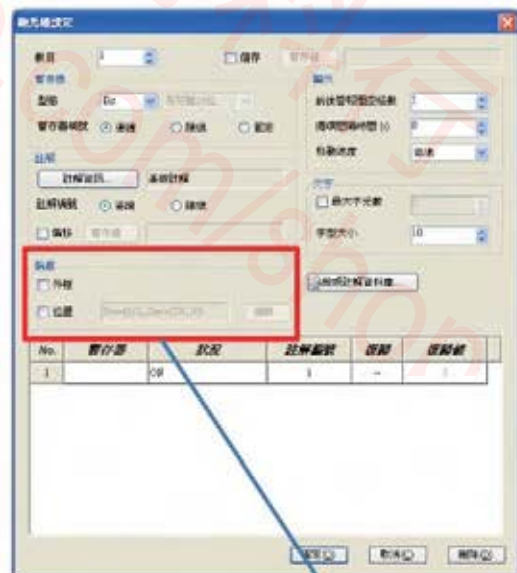
當設備在因應不同的生產狀態時，常常需要修改製程參數。擴充配方功能，提供使用者快速參數修改機能，使用者除了可在編輯軟體內設定參數外，也可透過人機介面新增參數，或是將製程參數以*.CSV檔案格式存放在記憶卡中，以提供設備效率。



記憶裝置	說明
裝置名稱	選擇使用的外部記憶裝置 A : Inner Memory B : Standard SD Card C : USB Disk

跑馬燈功能

可於軟體內設定跑馬燈的文字內容、顏色、閃爍、品質以及樣式。並提供三種移動速度的選擇。



勾選範圍內的外框及位置選項，可以改變跑馬燈的位置。提高畫面的可看性。



安全保護機能

保護設備中的程式不被未經授權的人員進行上下載是很重要的。經由「密碼設定」可保護設備的安全性。

在密碼等級部分，EU200系列提供15組的密碼保護，以區分在輸入不同層級密碼時，可以控制或顯示的元件。



程式在經由軟體進行上傳或下載時，需輸入密碼，方可進行上下載的動作。

外部I/O設定功能

EU200系列提供外部I/O功能供設計人員使用，並可透過編輯軟體進行外部I/O的設定。



在功能鍵設定畫面中，每組按鍵可以設定的動作屬性設定有暫存器、基礎畫面、次畫面、表格功能、系統功能以及特殊功能編輯設定，當使用者按下動作按鍵時，最多可以同時執行32個動作。

※此功能需選配EU1-16IO

條碼讀取設定功能



商品在自動化生產下，為提升產業作業流程的自動化升級，賦予每項產品的商品條碼。EU200系列可透過COM埠和BARCODE設備連線，並將掃描後的資料存放在SD卡中，以紀錄生產狀態。

自動開關機機能

在EU200系列的OS內部設定中，可以設定開關機的時間，最多可設定8組。



離線模擬機能

為了提高工作效率，EU200系列提供功能強大的「離線模擬軟體」，使程式編輯者可在電腦上進行模擬測試或連接控制器進行通訊測試。

離線模擬軟體主要功能如下：

1. 模擬軟體分為網路監控、離線模擬、線上模擬。
2. 網路監控：監控且操作伺服端HMI畫面。
3. 離線模擬：於PC端模擬HMI畫面與FA產品。
4. 線上模擬：於PC端模擬HMI畫面並控制FA產品。



※ 模擬軟體開啓畫面樣式



※ 模擬軟體操作樣式

選購資訊

規格	內容	
人機介面本體	EU210CT11	10.4吋 TFT 65,536色人機介面。內含Ethernet、RS-232/422/485通訊介面，USB埠*2，可外接I/O卡。前面板提供8個功能鍵。
	EU210CT00	10.4吋 TFT 65,536色人機介面。內含RS-232/422/485通訊介面，USB埠*2。前面板提供8個功能鍵。
	EU208CT11	8吋 TFT 65,536色人機介面。內含Ethernet、RS-232/422/485通訊介面，USB埠*2，可外接I/O卡。前面板提供7個功能鍵。
	EU208CT00	8吋 TFT 65,536色人機介面。內含RS-232/422/485通訊介面，USB埠*2。前面板提供7個功能鍵。
	EU206CT11	5.7吋 TFT 65,536色人機介面。內含Ethernet、RS-232/422/485通訊介面，USB埠*2，可外接I/O卡。前面板提供6個功能鍵。
	EU206CT00	5.7吋 TFT 65,536色人機介面。內含RS-232/422/485通訊介面，USB埠*2。前面板提供6個功能鍵。
	EU206GS11	5.7吋 TFT 藍白2色16灰階人機介面。內含Ethernet、RS-232/422/485通訊介面，USB埠*2，可外接I/O卡。
	EU206GS00	5.7吋 TFT 藍白2色16灰階人機介面。內含RS-232/422/485通訊介面，USB埠*2。
人機周邊介面	EU1-16IO	8 IN / 8 OUT 外接I/O卡。
	SLH-AX-CAB30	EU200系列和士林AX系列PLC 3M連接線。
	SLH-AXCAB-50	EU200系列和士林AX系列PLC 5M連接線。
	MINI-USB-18M	EU200系列和電腦USB埠 1.8M連接線。

硬體規範說明

		EU206GS	EU206CT	EU208CT	EU210CT
顯示規格	畫面尺寸(英吋)	5.7吋		8吋	10.4吋
	色彩表示	藍白2色	64K色		
	螢幕	STN(藍底白字) 可調灰階16段	彩色TFT		
	解析度(點)	320×240		800×600	
	輝度 (cd/m ²)	270	400	450	
		可調整10段輝度			
	可視角度範圍 (上/下/左/右)	55/55/55/55	50/70/70/70	60/70/70/70	85/85/85/85
	LED背光源	50,000小時			70,000小時
觸控面板規格	觸控面板	4線電阻式			
	觸控分解度	2mm以上			
	壽命	100萬次以上			
	螢幕表面硬度	4H			
	輔助鍵	N/A	System Key×1		
			Function Key×5	Function Key×6	Function Key×7
	可設置開關數 (個/畫面)	300(20×15)		1200(40×30)	
語言字型		支援True Type字型			
顯示文字	1/4角	橫40文字×縱30行		橫80文字×縱60行	
	半角	橫40文字×縱15行		橫80文字×縱30行	
	全角16 dot	橫20文字×縱15行		橫40文字×縱30行	
	全角32 dot	橫10文字×縱7行		橫20文字×縱15行	
	文字尺寸	1/4角：8×8 dot，半角：8×16 dot，全角：16×16 dot、32×32 dot			
記憶體	畫面記憶體 (ROM)	EU206：32 MBytes，EU208/EU210：64 MBytes			
	內部記憶體 (RAM)	64 MBytes			
	資料暫存記憶體 (SRAM)	128 KBytes		256 KBytes	
	擴充記憶體	記憶卡插槽(SD卡)，使用SDHC最大可支援到8G			
電池		連續使用約2年(關機狀態下)			

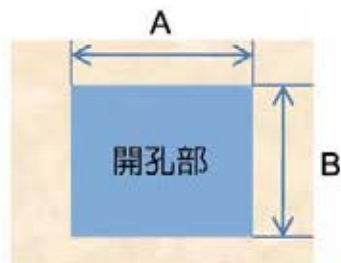
環境規範說明

		EU206GS	EU206CT	EU208CT	EU210CT
電源規格	定格電壓	DC電源：24V		AC電源：110/220V(50/60Hz)	
	電壓容許範圍	10%		85/265V(50/60Hz)	
	容許瞬停範圍	25ms以內		25ms以內	
	消耗功率	10W以下		30W以下	
環境規格	使用周圍溫度	0°C ~ 50°C			
	保存周圍溫度	-10°C ~ 60°C			
	使用周圍濕度	85%RH以下(非結露環境)			
	耐環境性	非腐蝕性環境，非導電性環境			
	耐振動	符合IEC61131-2			
	耐衝擊	Pulse波形：正弦半波，峰值加速度：147m/s ² ， X、Y、Z三方向各6次			
設置條件	耐雜訊	符合IEC61000-6-2：2001			
	接地	D種接地			
	防水性	前IP65(防塵/防滴設計)；後IP20			
	冷卻方式	自然冷卻			
	外形尺寸W×H×D (mm)	187.4×147.4×56.5		245×179×56.5	297×223×56.5
開孔尺寸(mm)	171.5×131.5		231.5×165.5	285.5×211.5	
認證規範		CE、FCC、BSMI			

開孔尺寸

單位：mm

尺寸	機種名稱	A	B
10.4吋	EU210	285.5	211.5
8吋	EU208	231.5	165.5
5.7吋	EU206	171.5	131.5



可連接機種

士林 / 三菱品牌

種類	系列	名稱	人機通訊介面				
			RS232	RS422	RS485	MODBUS	乙太網路
可程式 控制器	AX系列	AX0N					
	AX/FX系列	A(F)X1N					X
		A(F)X1S	○	○	○	○	
		A(F)X2N					
		FX系列	FX3G				○
		FX3U					
	A系列	A1SJHCPU					
		A1SHCPU					
		A2SHCPU-(S1)	*	○	X	○	X
		A2ASCPU-(S1)		*			
		A2USHCPU-S1					
	QnAS系列	Q2ASCPU	X	○	X	○	X
		Q2ASHCPU-S1					
	Q系列	Q01CPU					
		Q02CPU					
		Q02HCPU	○	*	X	○	○
		Q06HCPU	*				
		Q12HCPU					
		Q25HCPU					
	變頻器	SS系列				X	
SE系列						X	
SH系列		○	○	○	○		
SF系列							
SD700/D700		○	○	○	○	X	
溫控器	WT系列	○	○	○	○	X	
	SD系列						

它廠牌控制器

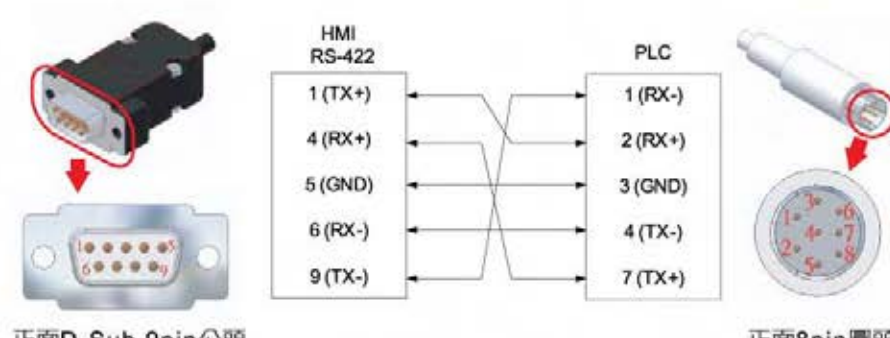
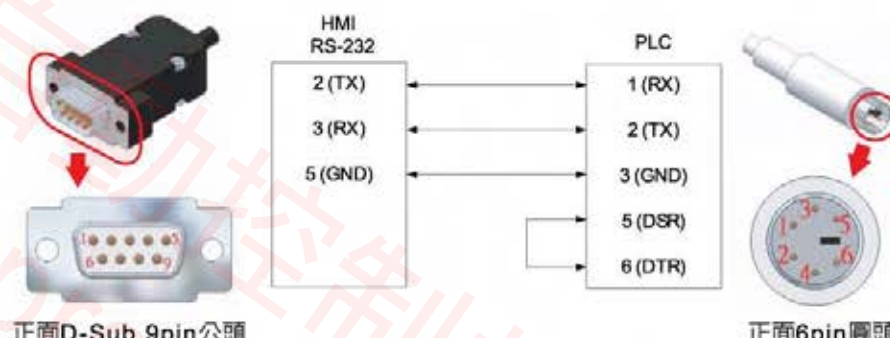
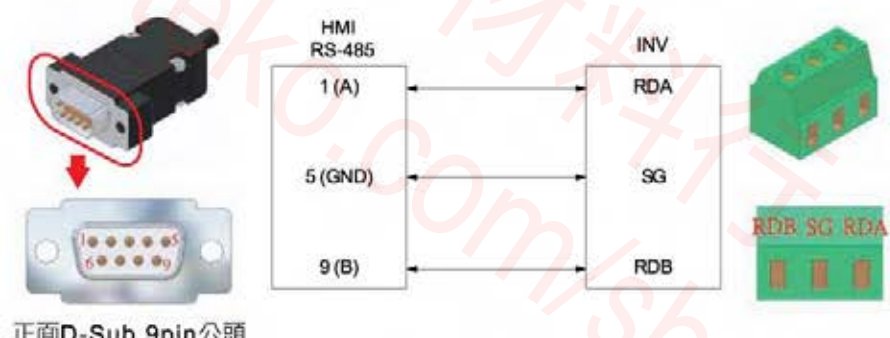
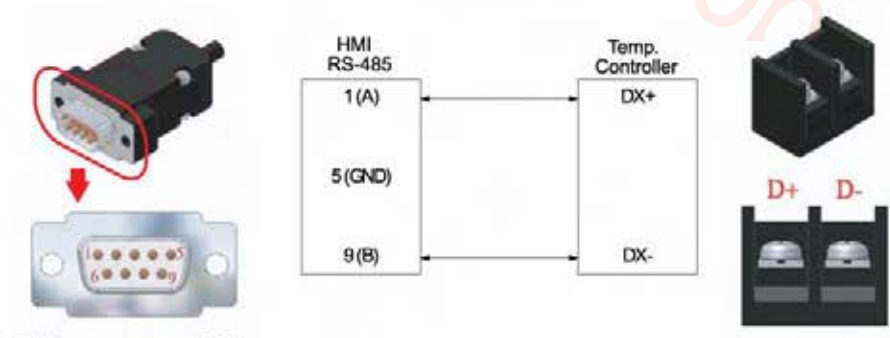
種類	品牌	機種	
可程式 控制器	歐姆龍	CP1E系列	CP1L系列
		CP1H系列	CPM1A/TPM1A系列
		CPM2A/CPM2AH系列	CQM1H系列
		CJ1/CJ1M系列	CJ2H系列
		CJ2M系列	
	國際牌	FP0R系列	FP0系列
		FP-X系列	FPΣ系列
		FP2/FP2SH系列	
	西門子	S7-200系列	S7-300系列
	永宏	FBs系列	FBe系列
	豐煌	V系列	VB系列
		VH系列	
	台達	DVP-EH2系列	DVP-ES2/EX2系列
		DVP-ES系列	DVP-EX系列

※ 士林 / 三菱產品，在介面端為「◎」者為人機直接和產品連接。在介面端為「○」者為人機和產品的擴充通訊介面連接。

※ 「★」者為2011年2月後開始支援之擴充通訊介面。

※ 三菱A系列及QnAS系列PLC若要直接使用CPU埠和EU200連接時，需選購AX-232AW-S傳輸線。

接線圖

品牌	FA裝置	接線圖	
士林 / 三菱	AX/FX系列 可程式控制器	 <p>正面D-Sub 9pin公頭</p> <p>正面8pin圓頭</p>	
三菱	Q系列 可程式控制器	 <p>正面D-Sub 9pin公頭</p> <p>正面6pin圓頭</p>	
士林	SS/SE/SH/SF 系列變頻器	 <p>正面D-Sub 9pin公頭</p> <p>RDB SG RDA</p>	
士林	WT系列 溫控器	 <p>正面D-Sub 9pin公頭</p> <p>D+ D-</p>	