



ANLY CONTROLLER

AG4Q-H 交替繼電器



功能特性：

AG4Q-H, AG4Q-H3

- 可自由設定雙馬達自動交替運轉(AUTO)或任何其中單一馬達單獨運轉(MANUAL)。
- AG4Q-H具有3秒鐘延遲檢知時間。

AG4Q-HS

- 由1-3輸入接點作為交替運轉訊號。
- 可依客戶需求訂製特殊規格。

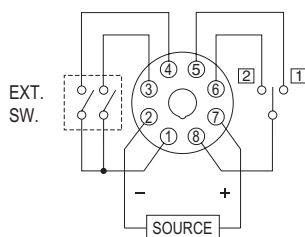
規格：

操作電壓	AC(V): 12, 24, 110, 220, 240
操作電壓範圍	額定操作電壓的85~110%
電源頻率	50 / 60 Hz
接點容量	250VAC 5A 電阻性負載
復歸時間	MAX 0.3sec
消耗功率	約3VA
使用壽命	機械: 5,000,000 次 電氣: 100,000 次(額定容量內)
使用周圍溫度	-10 ~ +50°C
使用周圍濕度	MAX 85%RH
重量	約210g

型式分類：

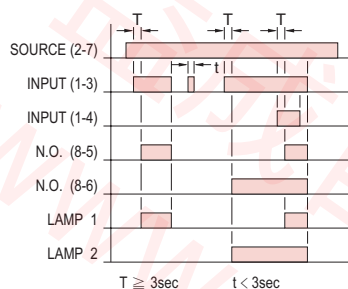
型號	AG4Q-H	AG4Q-H3	AG4Q-HS
輸出接點(8-5,8-6)	1a, 1a	1a, 1a	1a, 1a
輸入檢知延遲3秒鐘	○	----	----
單組接點交替運轉(1-3)	○	○	○(脈波)
雙組接點同時運轉(1-4)	○	○	----
交替運轉AUTO/MANUAL	○	○	----

接線圖：

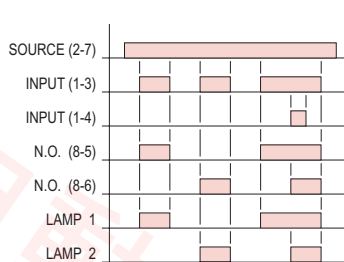


時序圖：

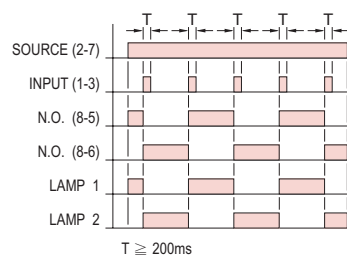
AG4Q-H



AG4Q-H3

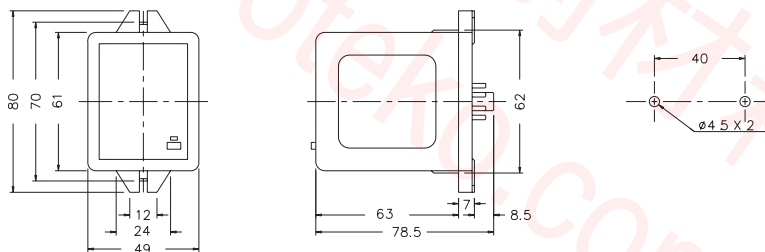


AG4Q-HS



外形尺寸：(mm)

N型(露出型)：使用 8PFA座



益成自動控制材料行

www.enroteko.com/shop

TEL: (06) 358-5914

FAX: (06) 358-5911

70057台南市中西區成功路519號