



# ANLY TIMER

## ARW-2 警報延遲繼電器



### 功能特性：

- 使用專用CMOS IC，具省電、穩定及準確之特性。
- 具有兩只指示燈，易於監視。
- 具有兩組閃爍動作功能，其中一組具有閃爍限時之功能，其限時之時間可依客戶指定製作。

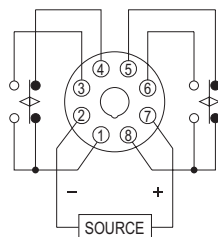
### 規格：

操作電壓	AC(V): 110, 220, 240
操作電壓範圍	額定操作電壓的85~110%
電源頻率	50 / 60 Hz
接點容量	250VAC 5A 電阻性負載
復歸時間	MAX 0.1sec
消耗功率	約2VA
使用壽命	機械: 5,000,000 次 電氣: 100,000 次(額定容量內)
使用周圍溫度	-10 ~ +50°C
使用周圍濕度	MAX 85%RH
重量	約210g

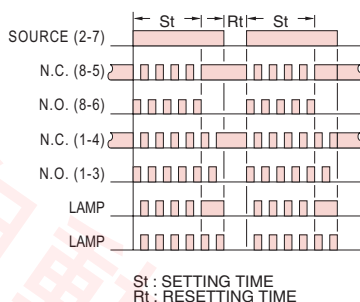
### 型式分類：

型號	ARW-2
輸出接點	2C
時間範圍	30 sec

接線圖：

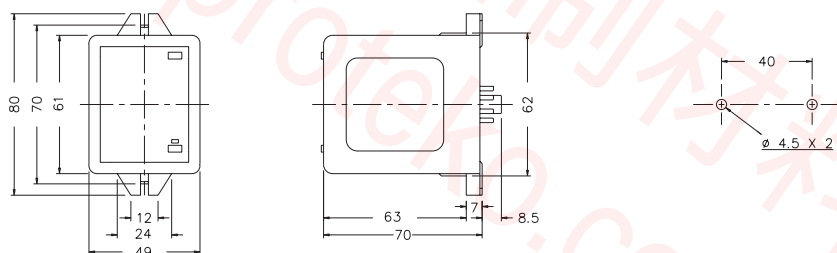


時序圖：

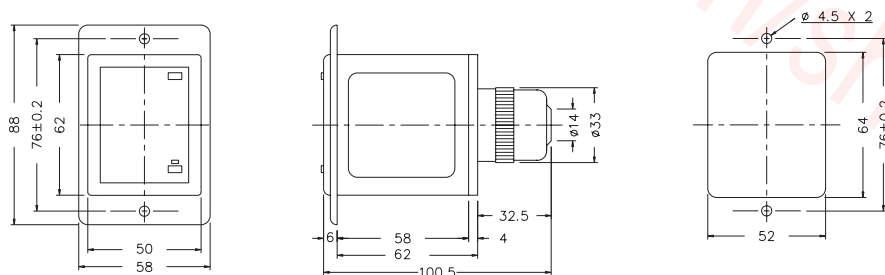


外形尺寸：(mm)

N型(露出型)：使用8PFA座



Y型(埋入型)：使用 US-08 或 P3G-08座



益成自動控制材料行

www.enroteko.com/shop

TEL: (06) 358-5914

FAX: (06) 358-5911

70057台南市中西區成功路519號