

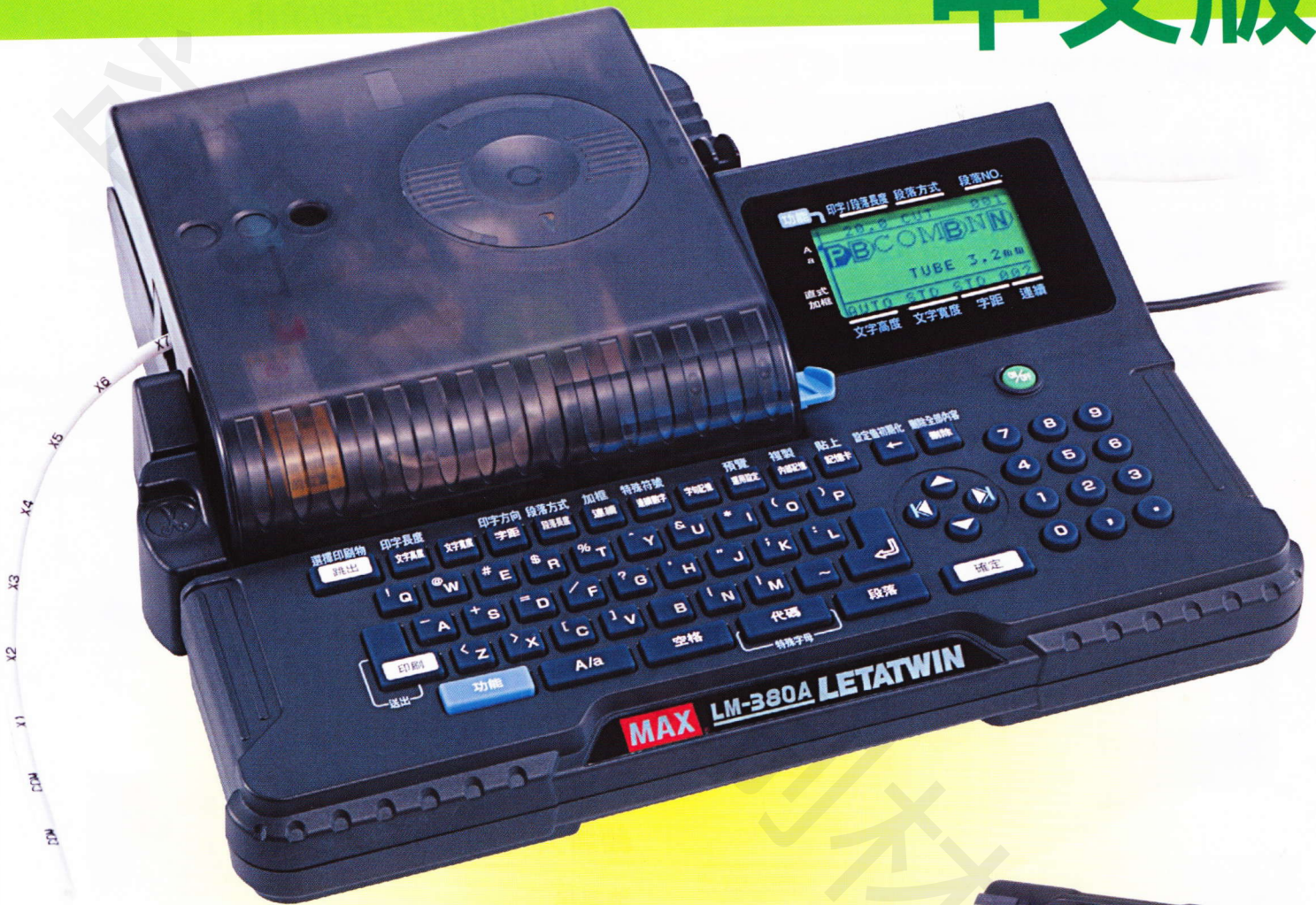
微電腦線號印字機

LM-380A

LETATWIN™

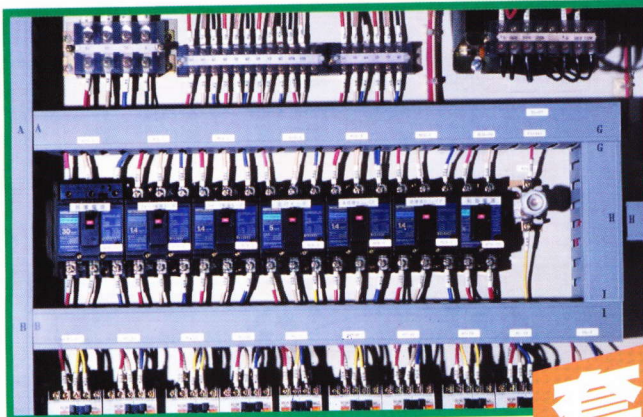


中文版



最專業的選擇!

- 專業快速地完成列印工作!
- 高容量的記憶卡儲存資料!
- 可以輕鬆的使用電腦軟體編輯!



套管及標籤貼紙標示

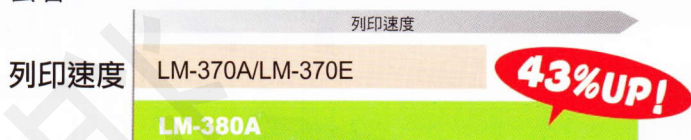
針對專業人士製作套管及標籤標示所設計!

中文化的標示, 操作更簡單輕鬆。

高速列印

LM-380A擁有快速的列印功能, 可提供每秒25mm的列印速度。

LM-380A能夠在一分鐘內高速列印出35個20mm長的套管。



最大列印長度

	LM-370A/LM-370E	LM-380A
套管	6m	20m
標籤	1m	5m

內建大容量記憶體, 最大可容納40,000個字元

	LM-370A/LM-370E	LM-380A
內部記憶	14,000	40,000
檔案容量	705	2,000

功能強大的PC專用軟體

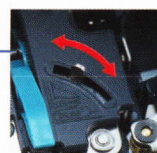
LM-380A可以使用附贈之專用軟體去編輯, 在搭配CF CARD 儲存大量的標示文字資料。



項目	內容
名稱	MAX微電腦線號印字機LM-380A
尺寸	286 (W) × 287 (L) × 95 (H) mm
重量	2kg
列印方式	熱轉印方式 (300dpi)
螢幕	LCD 液晶顯示: 64 × 132像素
列印速度	25mm/秒 (標準) 10mm/秒 (低溫模式)
最大列印長度	套管: 20m 標籤: 5m
最大輸入字元	2,000字元
字體尺寸	2. 3. 4. 6mm (高度)
可用套管尺寸	孔徑 ϕ 2.5mm ~ ϕ 5.5mm
可用標籤尺寸	寬度5. 9. 12mm
套管切割方式	自動半切, 手動全切
內部記憶體	最大40,000個字元 (2,000字元*20個檔案夾)
外部記憶體	CF 儲存卡
應用電源	DC 12V, 1.3A • 必須使用隨機附帶的電源供應器
電源消耗	最大20W
操作環境	攝氏15~35度

切刀深度調整

當半切位置太深時, 可以通過調整半切深度拉杆來調整切刀深度



減少列印時前端空白的損耗

LM-370A/LM-370E	LM-380A
5cm	2cm

可調整Y軸的上下印字位置

改良耗材的安裝法, 縮短作業時間

鍵盤全中文標示, 入手更容易

列印材料

可應用 ϕ 2.5mm ~ ϕ 5.5mm的套管, 及5mm, 9mm, 12mm寬的日本原廠貼紙和熱收縮套管。

*部分熱收縮套管有可能因成分不同而無法列印。



經濟又可替換的色帶

消耗品

購買時請認明原廠耗材, 以保證您的列印質量和機器的使用壽命

色帶卡匣
LM-RC310
10個/盒 50個/箱



色帶
LM-IR300B (黑色)
50m/卷 5卷/盒 20卷/箱
LM-IR300W (白色)
32m/卷 5卷/盒 20卷/箱



標籤貼紙

LM-TP305Y (黃色)	5mm (寬) × 8m (長) /卷	10卷/盒
LM-TP305W (白色)	5mm (寬) × 8m (長) /卷	10卷/盒
LM-TP305T (透明)	5mm (寬) × 8m (長) /卷	10卷/盒
LM-TP309Y (黃色)	9mm (寬) × 8m (長) /卷	10卷/盒
LM-TP309W (白色)	9mm (寬) × 8m (長) /卷	10卷/盒
LM-TP309T (透明)	9mm (寬) × 8m (長) /卷	10卷/盒
LM-TP3012Y (黃色)	12mm (寬) × 8m (長) /卷	10卷/盒
LM-TP3012W (白色)	12mm (寬) × 8m (長) /卷	10卷/盒

由於我們在不斷提高產品質量, 所以本目錄中產品的圖片及描述如有變動, 恕不另行通知。

MAX 製造商
日本 MAX CO.,LTD.

經銷商

