

# Harmony XVM

∅ 45mm 多層警示燈



## 產品特性與說明

| 使用條件  |               |    |                                  |
|---|---------------|----|----------------------------------|
| 保護等級(IP)  |               |    | 直立固定為IP42<br>他種固定為IP40           |
| 產品認證  |               |    | CCC                              |
| 許可證明  |               |    | CE                               |
| 符合標準  |               |    | IEC/EN 60947-1, IEC/EN 60947-5-1 |
| 環境溫度  | 倉儲環境          | °C | - 25... + 70                     |
|   | 操作環境          | °C | - 10... + 50                     |
| 電擊保護符合<br>IEC 61140,<br>IEC 60947-1 and IEC 60947-5-1 | 於鉛桿測試         |    | Class I                          |
|   | 於底座測試         |    | Class II                         |
| 濕度保護  |               |    | Standard version "TC"            |
| 電子原件保護<br>(LED / 電子放電燈泡)                              | 將保險絲串聯於地線共點測試 | A  | 0.2 ( ~ 120... 230 V)            |

| 電氣特性              |                              |                    |   |     |               |                          |
|-------------------|------------------------------|--------------------|---|-----|---------------|--------------------------|
| 燈泡特性              |                              | 鎢絲燈泡               | LED燈泡   |     | 電子放電燈泡(0.8焦耳) |                          |
|                   |                              |                    | 非閃光型  | 閃光型 | 強閃光型          |                          |
| 絕緣耐壓              | 符合 IEC 60947-1               | V                  | 250   |     |               |                          |
| 電壓範圍              | 符合 IEC 60947-5-1             |                    | 0.85... 1.10 額定電壓(Un)   |     |               |                          |
| 燈座規格              |                              |                    | BA 15d 型燈座  |     |               |                          |
| 消耗電流              | On ~ 24 V                    | mA                 | 依實際規格而定   | 43  | 45            | 140 (on ~)<br>98 (on ==) |
|                   | On ~ 120 V                   | mA                 | 依實際規格而定   | 16  | 16            | 33                       |
|                   | On ~ 230 V                   | mA                 | 依實際規格而定   | 15  | 15            | 20                       |
| 絕緣耐壓              | 符合 Conforming to IEC 60947-1 | kV                 | Uimp = 4  |     |               |                          |
| 脈衝耐電壓             | 各色平均值                        | cds/m <sup>2</sup> | 650   | 900 | 900           | -                        |
| 閃光頻率              | 正常值                          | Hz                 | -   | -   | 1             | 1                        |
| 蜂鳴器特性             |                              |                    |   |     |               |                          |
| 消耗電流              | On ~ 24 V                    | mA                 | 15  |     |               |                          |
|                   | On ~ 120 V                   | mA                 | 18  |     |               |                          |
|                   | On ~ 230 V                   | mA                 | 18  |     |               |                          |
| 音量                | 連續音/間斷音                      | dB                 | 0...80 於1公尺內  |     |               |                          |
|                   | 基本音頻                         | kHz                | 連續音為 4  |     |               |                          |
| 警示燈罩組與蜂鳴器配線規格     |                              |                    |   |     |               |                          |
| 端子說明<br>(自組多層警示燈) |                              |                    | <input type="checkbox"/> N 端子為地線共點用<br><input type="checkbox"/> B 端子為蜂鳴器用<br><input type="checkbox"/> 1-2-3-4-5 端子為警示燈罩組用<br><input type="checkbox"/> 如果已內含蜂鳴器,則不可同時使用5端子 |     |               |                          |
| 配線說明              | 整組多層警示燈壓接端子規格                |                    | Wire c.s.a.: 1 x 0.325 mm <sup>2</sup> / AWG 22 (1)   |     |               |                          |
|                   | 自組多層警示燈螺絲端子規格                |                    | Max.: 1 x 1.5 mm <sup>2</sup><br>Min.: 2 x 0.325 mm <sup>2</sup>  |     |               |                          |

(1) AWG: American Wire Gauge.

### 產品說明

#### 整組多層警示燈

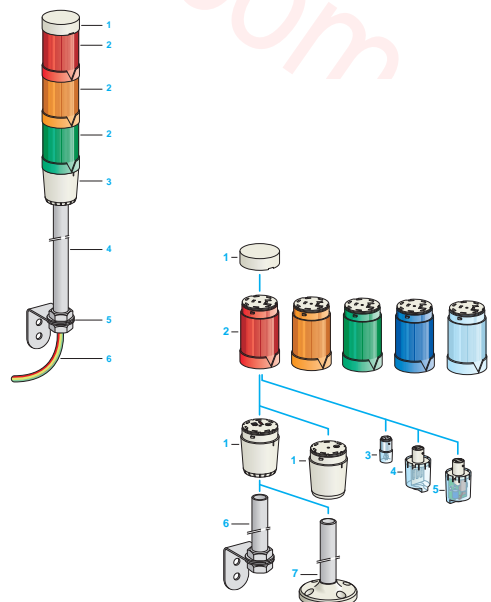
一個組裝完成XVM多層警示燈內含:

- 1 上蓋
- 2 層、3層或4層多層警示燈罩組(紅/綠/黃/藍).  
每層依型號可選用鎢絲燈、LED燈或電子放電燈.
- 3 未含或內含蜂鳴器型底座, 依型號選用
- 4 鉛桿,長250 mm
- 5 適用於直立安裝方式的固定腳架
- 6 以顏色標示長300mm之連接線

#### 自組多層警示燈

一個自行組裝XVM多層警示燈內含:

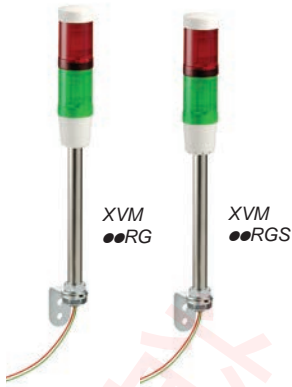
- 1 上蓋與未含或內含蜂鳴器型底座
- 2 最多使用5層警示燈罩組(紅/綠/黃/藍/白);未含發光燈泡  
每層皆可自行選用
- 3 鎢絲燈
- 4 LED燈
- 5 電子放電燈.  
LED燈/電子放電燈 不須任何工具即可拆裝
- 6 鉛桿長100,250 or 400 mm之金屬固定腳架
- 7 鉛桿長100,250 or 400 mm之塑膠固定腳座



## 整組產品型號表

### 整組多層警示燈(含配線)

| 說明                 | 內含燈泡規格      | 電壓 (V) | 燈罩組顏色 (1) |     |      | 型號 (2)   | 重量 kg |
|--------------------|-------------|--------|-----------|-----|------|----------|-------|
|                    |             |        | 非閃光型      | 閃光型 | 強閃光型 |          |       |
| 雙層警示燈<br>未含蜂鳴器 (3) | 鎢絲燈泡<br>5 W | ≈ 24   | R-G       | -   | -    | XVM B1RG | 0.392 |
|                    |             | ≈ 120  | R-G       | -   | -    | XVM G1RG | 0.392 |
|                    |             | ≈ 230  | R-G       | -   | -    | XVM M1RG | 0.392 |
|                    | LED燈泡       | ≈ 24   | R-G       | -   | -    | XVM B2RG | 0.395 |
|                    |             | ≈ 120  | R-G       | -   | -    | XVM G2RG | 0.395 |
|                    |             | ≈ 230  | R-G       | -   | -    | XVM M2RG | 0.395 |



### 三層警示燈

|                    |             |       |       |     |   |             |       |
|--------------------|-------------|-------|-------|-----|---|-------------|-------|
| 三層警示燈<br>未含蜂鳴器 (3) | 鎢絲燈泡<br>5 W | ≈ 24  | R-O-G | -   | - | XVM B1RAG   | 0.493 |
|                    |             | ≈ 120 | R-O-G | -   | - | XVM G1RAG   | 0.493 |
|                    |             | ≈ 230 | R-O-G | -   | - | XVM M1RAG   | 0.493 |
|                    |             | ≈ 24  | O-G   | -   | R | XVM B1R6AG  | 0.454 |
|                    |             | ≈ 120 | O-G   | -   | R | XVM G1R6AG  | 0.454 |
|                    |             | ≈ 230 | O-G   | -   | R | XVM M1R6AG  | 0.454 |
|                    | LED燈泡       | ≈ 24  | R-O-G | -   | - | XVM B2RAG   | 0.443 |
|                    |             | ≈ 120 | R-O-G | -   | - | XVM G2RAG   | 0.443 |
|                    |             | ≈ 230 | R-O-G | -   | - | XVM M2RAG   | 0.443 |
|                    |             | ≈ 24  | O-G   | -   | R | XVM B2R6AG  | 0.456 |
|                    |             | ≈ 120 | O-G   | -   | R | XVM G2R6AG  | 0.456 |
|                    |             | ≈ 230 | O-G   | -   | R | XVM M2R6AG  | 0.456 |
| 三層警示燈<br>未含蜂鳴器 (3) | 鎢絲燈泡<br>5 W | ≈ 24  | R-G   | O   | - | XVM B2RA5G  | 0.443 |
|                    |             | ≈ 120 | R-G   | O   | - | XVM G2RA5G  | 0.443 |
|                    |             | ≈ 230 | R-G   | O   | - | XVM M2RA5G  | 0.443 |
|                    |             | ≈ 24  | G     | R-O | - | XVM B2R5A5G | 0.443 |
|                    |             | ≈ 120 | G     | R-O | - | XVM G2R5A5G | 0.443 |
|                    |             | ≈ 230 | G     | R-O | - | XVM M2R5A5G | 0.443 |
| 三層警示燈<br>未含蜂鳴器 (3) | 鎢絲燈泡<br>5 W | ≈ 24  | G     | O   | R | XVM B2R6A5G | 0.456 |
|                    |             | ≈ 120 | G     | O   | R | XVM G2R6A5G | 0.456 |
|                    |             | ≈ 230 | G     | O   | R | XVM M2R6A5G | 0.456 |



### 四層警示燈

|                    |             |       |         |   |   |            |       |
|--------------------|-------------|-------|---------|---|---|------------|-------|
| 四層警示燈<br>未含蜂鳴器 (3) | 鎢絲燈泡<br>5 W | ≈ 24  | R-O-G-B | - | - | XVM B1RAGB | 0.486 |
|                    |             | ≈ 120 | R-O-G-B | - | - | XVM G1RAGB | 0.486 |
|                    |             | ≈ 230 | R-O-G-B | - | - | XVM M1RAGB | 0.486 |
|                    | LED燈泡       | ≈ 24  | R-O-G-B | - | - | XVM B2RAGB | 0.491 |
|                    |             | ≈ 120 | R-O-G-B | - | - | XVM G2RAGB | 0.491 |
|                    |             | ≈ 230 | R-O-G-B | - | - | XVM M2RAGB | 0.491 |



(1) 燈罩組顏色：R=紅色；G=綠色；B=藍色

(2) 型號順序即為多層警示燈由上而下顏色排列

(3) 如需蜂鳴器，請於型號末尾加上”S”，例如：XVMB2RAG (未含蜂鳴器)；XVMB2RAGS (內含蜂鳴器)

## 自組產品型號表



XVM C3●



XVM C21

XVM C29●



XVM Z02



XVM Z02T



DL1 ED●S



DL2 E●●●



DL6 B●

### 自組多層警示燈(未含配線)

| 說明                        | 特性規格     | 電壓 (V)           | 顏色 | 型號      | 重量 kg |
|---------------------------|----------|------------------|----|---------|-------|
| <b>警示燈罩組(單層)</b>          |          |                  |    |         |       |
| BA 15d專用燈座<br>請搭配5W以下燈泡使用 | 未含燈泡(5W) | 最高 $\approx$ 230 | 綠色 | XVM C33 | 0.040 |
|                           |          |                  | 紅色 | XVM C34 | 0.040 |
|                           |          |                  | 黃色 | XVM C35 | 0.040 |
|                           |          |                  | 藍色 | XVM C36 | 0.040 |
|                           |          |                  | 白色 | XVM C37 | 0.040 |

| <b>警示燈罩組安裝底座</b>           |          |              |    |            |       |
|----------------------------|----------|--------------|----|------------|-------|
| 底座與上蓋                      | 未含蜂鳴器型底座 | -            | 白色 | XVM C21    | 0.055 |
|                            | 內含蜂鳴器型底座 | $\approx$ 24 | 白色 | XVM C29B   | 0.065 |
|                            |          | $\sim$ 120   | 白色 | XVM C29G   | 0.065 |
|                            |          | $\sim$ 230   | 白色 | XVM C29M   | 0.065 |
| 底座與上蓋<br>+ 桿長250mm<br>固定腳架 | 未含蜂鳴器型底座 | -            | 白色 | XVM C213T  | 0.298 |
|                            | 內含蜂鳴器型底座 | $\approx$ 24 | 白色 | XVM C29B3T | 0.308 |
|                            |          | $\sim$ 120   | 白色 | XVM C29G3T | 0.308 |
|                            |          | $\sim$ 230   | 白色 | XVM C29M3T | 0.308 |

| <b>固定腳座/架</b>              |           |             |      |          |       |
|----------------------------|-----------|-------------|------|----------|-------|
| 說明                         | 桿身長度 (mm) | 實際固定高度 (mm) | 腳座顏色 | 型號       | 重量 kg |
| $\phi$ 20mm 鋁桿<br>+ 塑膠固定腳座 | 100       | 78          | 白色   | XVM Z02  | 0.060 |
|                            | 250       | 228         | 白色   | XVM Z03  | 0.108 |
|                            | 400       | 378         | 白色   | XVM Z04  | 0.155 |
| $\phi$ 20mm 鋁桿<br>+ 金屬固定腳架 | 100       | 113         | -    | XVM Z02T | 0.198 |
|                            | 250       | 263         | -    | XVM Z03T | 0.242 |
|                            | 400       | 413         | -    | XVM Z04T | 0.287 |

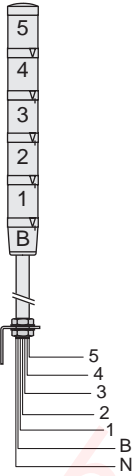
| <b>專用燈泡 (1)</b> |                                     |       |           |               |            |          |          |       |
|-----------------|-------------------------------------|-------|-----------|---------------|------------|----------|----------|-------|
| 說明              | 特性說明                                | 消耗功率  | 最低訂購量(pc) | 電壓 (V)        | 顏色         | 型號       | 重量 kg    |       |
| 鎢絲燈泡            | 非閃光型                                | 5 W   | 10        | $\approx$ 24  | -          | DL1 EDBS | 0.007    |       |
|                 |                                     |       |           | $\approx$ 120 | -          | DL1 EDGS | 0.007    |       |
|                 |                                     |       |           | $\approx$ 230 | -          | DL1 EDMS | 0.007    |       |
| LED燈泡           | 非閃光型<br>請將 ● 改成D<br>閃光型<br>請將 ● 改成K | -     | 1         | $\approx$ 24  | 白色         | DL2 E●B1 | 0.009    |       |
|                 |                                     |       |           |               | 綠色         | DL2 E●B3 | 0.009    |       |
|                 |                                     |       |           |               | 紅色         | DL2 E●B4 | 0.009    |       |
|                 |                                     |       |           |               | 藍色         | DL2 E●B6 | 0.009    |       |
|                 |                                     |       |           |               | 黃色         | DL2 E●B8 | 0.009    |       |
|                 |                                     |       |           |               | $\sim$ 120 | 白色       | DL2 E●G1 | 0.009 |
|                 |                                     |       |           |               |            | 綠色       | DL2 E●G3 | 0.009 |
|                 |                                     |       |           |               |            | 紅色       | DL2 E●G4 | 0.009 |
|                 |                                     |       |           | 藍色            |            | DL2 E●G6 | 0.009    |       |
|                 |                                     |       |           | $\sim$ 230    | 黃色         | DL2 E●G8 | 0.009    |       |
|                 |                                     |       |           |               | 白色         | DL2 E●M1 | 0.009    |       |
|                 |                                     |       |           |               | 綠色         | DL2 E●M3 | 0.009    |       |
| 紅色              | DL2 E●M4                            | 0.009 |           |               |            |          |          |       |
| 電子放電燈泡          | 強閃光型                                | 0.8焦耳 | 1         | $\approx$ 24  | -          | DL6 BB   | 0.022    |       |
|                 |                                     |       |           |               | $\sim$ 120 | -        | DL6 BG   | 0.022 |
|                 |                                     |       |           |               | $\sim$ 230 | -        | DL6 BM   | 0.022 |
|                 |                                     |       |           |               | $\sim$ 230 | -        | DL6 BM   | 0.022 |

(1) 上述三種燈泡皆以(壓入並旋轉 15°)方式,安裝於燈罩組BA 15d的燈座上

| <b>專用配件</b> |                   |           |          |       |
|-------------|-------------------|-----------|----------|-------|
| 說明          | 特性說明              | 最低訂購量(pc) | 型號       | 重量 kg |
| 上蓋          | 白色                | 10        | XVM Z081 | -     |
| 安裝工具        | 專用於鎢絲燈泡(DL1)的安裝更換 | 10        | ZBZ X13  | -     |

## 產品配線圖/尺寸圖

### 安裝配線圖



多層警示燈(內含蜂鳴器型, 最多使用至四層)

- 4: 第四層為黃色配線
- 3: 第三層為綠色配線
- 2: 第二層為白色配線
- 1: 第一層為藍色配線
- N: 地線為黑色配線
- B: 蜂鳴器為灰色配線

多層警示燈(未含蜂鳴器型, 可使用至五層)

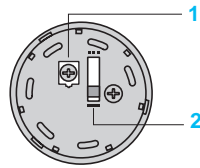
- 5: 第五層為紅色配線
- 4: 第四層為黃色配線
- 3: 第三層為綠色配線
- 2: 第二層為白色配線
- 1: 第一層為藍色配線
- N: 地線為黑色配線

鋁桿內徑最大可容納線量:

- 6條 x 1mm 的線
- 5條 x 1.5mm 的線

### 蜂鳴器操作說明

內含蜂鳴器型底座(俯視圖)

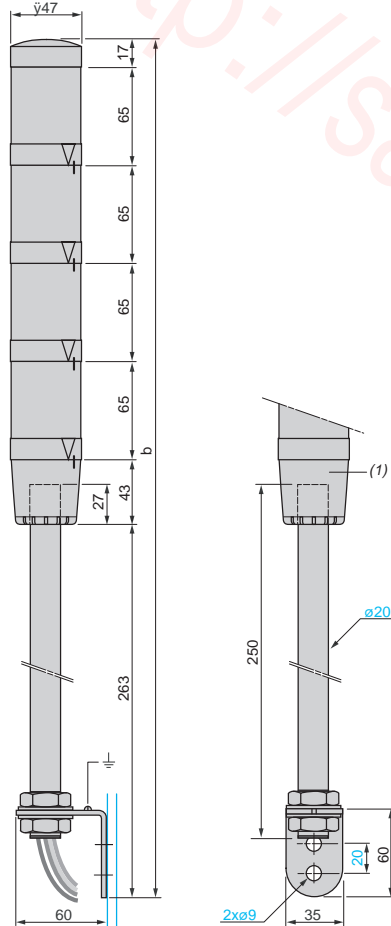


1 音量調整旋鈕(請使用迷你一字或十字起子調整)

2 音調選擇開關:

- 連續音
- - - 間斷音

### 整組多層警示燈尺寸圖

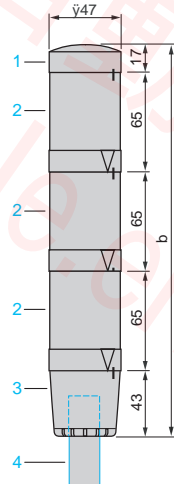


(1) 內含/未含蜂鳴器底座為相同尺寸

#### 整組多層警示燈之高度尺寸表

| 層數   | b高度(mm) |
|------|---------|
| □ 一層 | 392     |
| □ 二層 | 457     |
| □ 三層 | 522     |
| □ 四層 | 587     |

### 自組多層警示燈尺寸圖



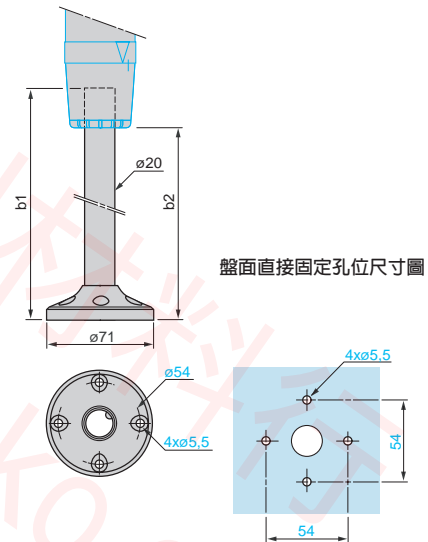
- 1 上蓋尺寸
- 2 警示燈罩組尺寸
- 3 內含/未含蜂鳴器底座尺寸
- 4 固定腳座/架尺寸(請參考右圖)

#### 自組多層警示燈之高度尺寸表

| 層數   | b高度(mm) |
|------|---------|
| □ 一層 | 125     |
| □ 二層 | 190     |
| □ 三層 | 255     |
| □ 四層 | 320     |
| □ 五層 | 385     |

### 固定腳座

XVM Z0●

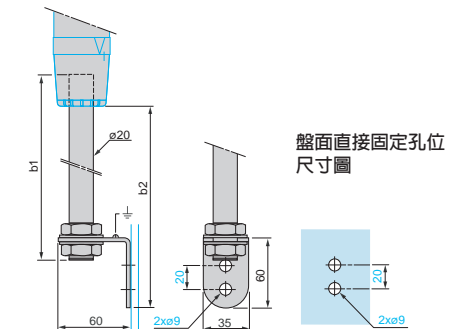


盤面直接固定孔位尺寸圖

| 鋁桿長度(mm) | b1桿身+腳座高度 | b2實際固定高度 |
|----------|-----------|----------|
| 100      | 105       | 78       |
| 250      | 255       | 228      |
| 400      | 405       | 378      |

### 固定腳座

XVM Z0●T



盤面直接固定孔位尺寸圖

| 鋁桿長度(mm) | b1桿身+腳座高度 | b2實際固定高度 |
|----------|-----------|----------|
| 100      | 140       | 113      |
| 250      | 290       | 263      |
| 400      | 440       | 413      |