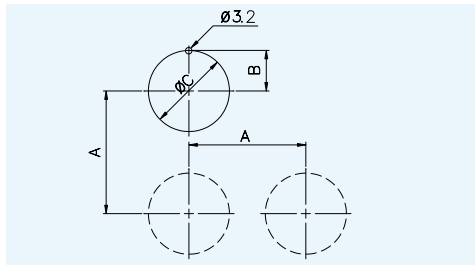


tend TS2 Ø22/Ø25系列控制器材

TS2

■ 裝配孔徑與距離 Ø22/Ø25系列



尺寸說明: 所有尺寸均為mm

系 列		Ø22	Ø25
A	指示燈·按鈕·選擇·	31min.	
	大頭	39min.	
B	所有機種	11.2	12.7
C	所有機種	22.4	25.4

■ 接點額定值

交 流	AC11	AC24V	AC110V	AC220V	AC380V	AC440V	直 流	DC11	DC24V	DC110V	DC220V	DC380V
	電感負載	7.5A	4.5A	3A	2A	2A		電感負載	1.5A	0.5A	0.2A	0.1A
電阻負載	7.5A	7.5A	4.5A	4A	4A	電阻負載	10A	2A	0.6A	0.2A		

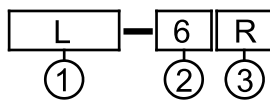
■ 特性

動作頻率	機 械	復歸式按鈕為60次/分,其餘為30次/分
	電 氣	30次/分
壽 命	機 械	復歸式按鈕為3,000,000次,其餘為300,000次
	電 氣	復歸式按鈕為500,000次,其餘為200,000次
衝 擊	耐 久	1000m/s ²
	誤動作	非照光式復歸按鈕為1000m/s ² ,其餘為250m/s ²
振 動	誤動作	10~55Hz複振幅1.5mm
接 觸 電 阻	50mΩ 以下 (初期值)	
絕 緣 電 阻	500VDC電壓下, 100MΩ 以上	
耐 電 壓	AC2500V之電壓測試一分鐘,無短路,破壞,燒毀等異常現象	
周 圍 溫 度	-20°C~+60°C	
周 圍 濕 度	45~85%RH	

■ 接點圖

型 式	TS2-A	TS2-B	TS2-C	TS2-2A	TS2-2B
接 點	1a	1b	1a1b	2a	2b
接 點 圖					

■ 型號說明



項 次	代 號	說 明
1. 燈泡種類	I	鎢絲燈泡(無顏色)
	L	LED 燈泡
2. 電 壓	6	6V AC/DC
	12	12V AC/DC
	18	18V AC/DC
	24	24V AC/DC
	30	30V AC/DC
	110	110V AC
	220	220V AC
3. 顏 色	R	紅
	G	綠
	O	橙
	W	白
	BL	藍

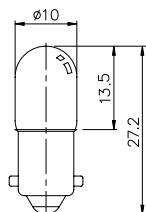
■ 燈泡規格 (含照光式與指示燈)

燈 泡 種 類	額 定 電 壓	額 定 電 流
鎢絲燈泡	6V AC/DC	150mA
	12V AC/DC	100mA
	18V AC/DC	66mA
	24V AC/DC	50mA
	30V AC/DC	40mA
LED 燈 泡	6V AC/DC	9~13mA
	12V AC/DC	9~13mA
	24V AC/DC	8~13mA
	30V AC/DC	8~13mA
	110V AC	3~5mA
220V AC	3~5mA	

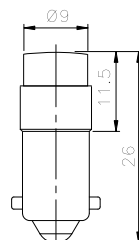
燈泡全部為BA9S-11X28mm(Ø9), 最大功率1.2W

■ 燈泡外觀尺寸

● 鎢絲燈泡

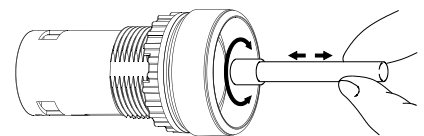


● LED燈泡



■ 燈泡替換方法

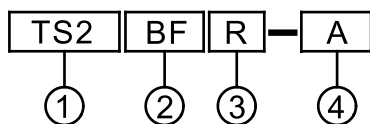
以T2-A燈泡取卸器(見TA67)插入燈泡, 順時針方向旋轉可將燈泡固定, 反時針方向旋轉可將燈泡取下。



tend TS2 Ø22/Ø25按鈕開關

TS2

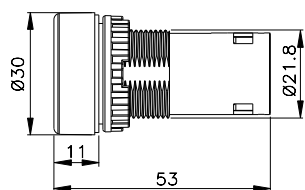
型號說明



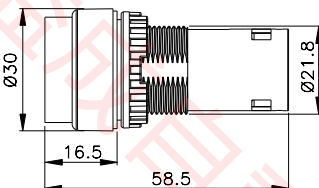
項次	代號	說明
1. 固定孔徑	TS2	Ø22mm/Ø25mm
2. 型式	BF BL BM	平頭 凸頭 大頭
3. 顏色	R G Y W B	紅 綠 黃 白 黑
4. 接點種類	A B C 2A 2B	1a 1b 1a1b 2a 2b

按鈕裝配尺寸

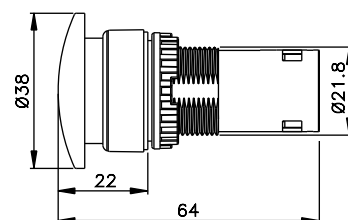
TS2BF



TS2BL



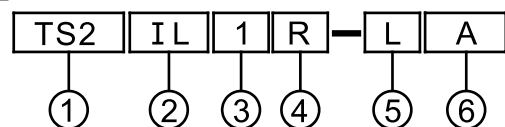
TS2BM



tend TS2 Ø22/Ø25直接式照光按鈕開關

TS2

型號說明



項次	代號	說明
4. 顏色	R G O W BL	紅 綠 橙 白 藍
5. 燈泡種類	I L	鎢絲燈泡 LED燈泡
6. 接點種類	A B	1a 1b

項次	代號	說明
1. 固定孔徑	TS2	Ø22mm/Ø25mm
2. 型式	IL IM	凸頭 大頭
3. 電壓	1 2 5 6 7 8 9	110VAC LED燈泡 220VAC LED燈泡 6VAC/DC 鎢絲、LED燈泡 18VAC/DC 鎢絲燈泡 24VAC/DC 鎢絲、LED燈泡 30VAC/DC 鎢絲燈泡 12VAC/DC 鎢絲、LED燈泡

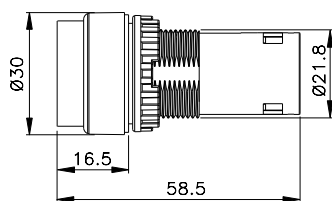
註：18V、30V只有鎢絲燈泡詳細尺寸見TA49頁

直接式照光按鈕接點圖

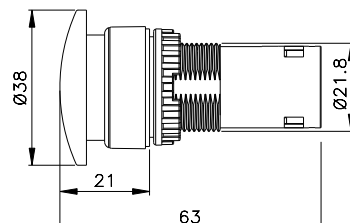
型式	TS2-A	TS2-B
接點	1a	1b
接點圖		

照光按鈕裝配尺寸

TS2IL



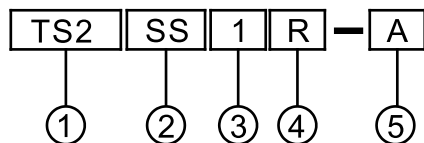
TS2IM



tend TS2 Ø22/Ø25選擇開關

TS2

型號說明

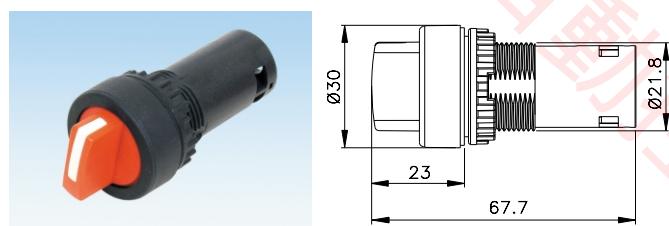


項次	代號	說明
1. 固定孔徑	TS2	Ø22mm/Ø25mm
2. 型式	SS SH	標準選擇 長柄選擇

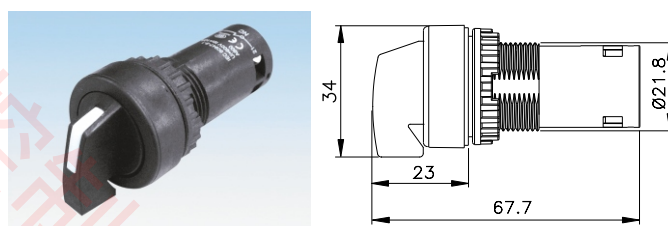
項次	代號	說明	
3. 動作方式	1	二段90°	
	2	三段45°X2	
	3	三段45°X2右復歸	
	4	三段45°X2左復歸	
	5	三段45°X2雙復歸	
4. 顏色	R	紅	
	G	綠	
	B	黑	
5. 接點種類		二段	三段
	A	1a	—
	B	1b	—
	C	1a1b	1a 0 1a
	2A	2a	—
	2B	2b	—

選擇裝配尺寸

TS2SS



TS2SH



選擇開關二段接點圖

型式	TS2-A	TS2-B	TS2-C	TS2-2A	TS2-2B																																	
接點	1a	1b	1a1b	2a	2b																																	
接點圖																																						
	<table border="1"> <tr><td>接點</td><td>0</td><td>1</td></tr> <tr><td>3-4</td><td></td><td>X</td></tr> </table>	接點	0	1	3-4		X	<table border="1"> <tr><td>接點</td><td>0</td><td>1</td></tr> <tr><td>1-2</td><td>X</td><td></td></tr> </table>	接點	0	1	1-2	X		<table border="1"> <tr><td>接點</td><td>0</td><td>1</td></tr> <tr><td>1-2</td><td>X</td><td></td></tr> <tr><td>3-4</td><td></td><td>X</td></tr> </table>	接點	0	1	1-2	X		3-4		X	<table border="1"> <tr><td>接點</td><td>0</td><td>1</td></tr> <tr><td>3-4</td><td></td><td>X</td></tr> </table>	接點	0	1	3-4		X	<table border="1"> <tr><td>接點</td><td>0</td><td>1</td></tr> <tr><td>1-2</td><td>X</td><td></td></tr> </table>	接點	0	1	1-2	X	
接點	0	1																																				
3-4		X																																				
接點	0	1																																				
1-2	X																																					
接點	0	1																																				
1-2	X																																					
3-4		X																																				
接點	0	1																																				
3-4		X																																				
接點	0	1																																				
1-2	X																																					

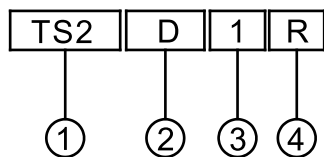
選擇開關三段接點圖

型式	TS2-C												
接點	1a 0 1a												
接點圖													
	<table border="1"> <tr><td>接點</td><td>1</td><td>0</td><td>2</td></tr> <tr><td>3-4</td><td>X</td><td></td><td></td></tr> <tr><td>3-4</td><td></td><td></td><td>X</td></tr> </table>	接點	1	0	2	3-4	X			3-4			X
接點	1	0	2										
3-4	X												
3-4			X										

tend TS2 Ø22/Ø25直接式指示燈

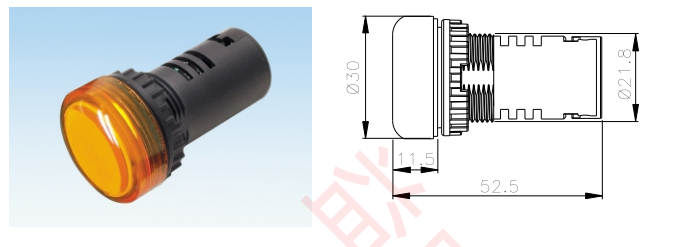
TS2

型號說明



指示燈裝配尺寸

TS2D



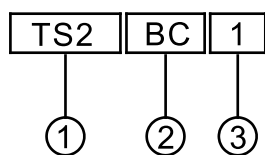
項次	代號	說明
1. 固定孔徑	TS2	Ø22mm/Ø25mm
2. 型式	D F	LED 常亮 LED 閃爍
3. 電壓	1 2 3 4 7 9	110VAC 220VAC 380VAC 440VAC 24VAC/DC 12VAC/DC
4. 顏色	R G O W BL	紅 綠 橙 白 藍

tend TS2 Ø22/Ø25蜂鳴器、蜂鳴指示燈

TS2

- 蜂鳴指示燈皆為LED紅色。
- 蜂鳴器的外殼皆為黑色。
- 蜂鳴器音量最大約為80dB。

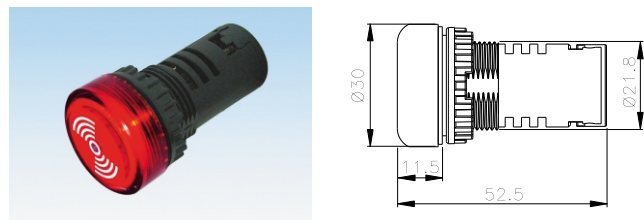
型號說明



項次	代號	說明
1. 固定孔徑	TS2	Ø22mm/Ø25mm
2. 型式	BC BI BCL BIL	連續蜂鳴 間歇蜂鳴 連續蜂鳴, LED常亮 間歇蜂鳴, LED閃爍
3. 電壓	1 2 7 9	110VAC 220VAC 24VAC/DC 12VAC/DC

蜂鳴指示燈裝配尺寸

TS2BCL



TS2BC

